

Cenová soustava RTS DATA



**Novinky a změny
Cenová úroveň: 2015/I.**



AKTUALIZACE

Úvod:

Nové položky jsou přidávány na základě průběžného sledování trhu, zejména aktuálních potřeb realizačních firem při oceňování stavebních zakázek a také reflektující poptávku zadavatelů po nových výrobcích a technologiích. Položky jsou popsány technickými parametry pro tvorbu soupisů prací a dodávek v souladu s požadavky vyhlášky 230/2012 Sb.

Změny ve stávajících položkách reagují na aktuální úroveň cen výrobců, upřesňují či doplňují normy položek a názvy.

Odstraněné položky se týkají výrobků či technologií dnes již nepoužívaných. Jejich zrušení přispívá k udržení přehlednosti a aktuálnosti databáze.

Obsah změn:

A. PRÁCE

Nové: 620 položek

Změněné (norma nebo název): 1 741 položek

Odstraněné: 794 položek

B. AGREGOVANÉ POLOŽKY

Nové: 12 položek

Změněné (norma nebo název): 391 položek

Odstraněné: 21 položek

C. MATERIÁLY

Nové: 3 036 položek

Odstraněné: 605 položek

D. ZMĚNY POPISU NEBO OBSAHU STÁVAJÍCÍCH POLOŽEK PRACÍ

E. ZMĚNY V CENOVÝCH PODMÍNKÁCH

Změny spotřeb v ceníku 800-711.

A. NOVÉ POLOŽKY PRACÍ

CENÍK 800-1 ZEMNÍ PRÁCE

Hloubené vykopávky

Původní položky hloubení nezapažených jam v hornině 6 kalkulující s odstřelením horniny byly zrušeny a jsou nahrazeny položkami, kde rozrušení horniny zajišťuje rozrývací zub nesený kolovým rypadlem.

Celkem 8 nových položek.

Ukázka položky:

Číslo	Název	Technický název	MJ
131501111R00	Hloubení nezapaž. jam v hor. 6 do 100 m3, STROJNĚ	Hloubení nezapažených jam a zářezů do 100 m3, v hornině 6, hloubení strojně	m3

Popis pro rozpočtáře:

Položka obsahuje hloubení jámy kolovým rypadlem s rozrývacím zubem, naložení výkopku na dopravní prostředek pro svislé, nebo vodorovné přemístění, popř. přemístění výkopku do 3 m (po povrchu území), případné zajištění rypadel polštáři, udržování pracoviště a ochranu výkopiště proti stékání srážkové vody z okolního terénu i s jejím odvodněním, nebo odvedením.

Pažení

Původní položky pažení stěn výkopu – hnané, odstranění pažení stěn – hnané a pažení stěn výkopu - hnané s ponecháním pažin byly zrušeny a jsou nahrazeny položkami, kde je uplatněna technologie zarážení štětovnic vysokofrekvenčním vibračním beranidlem neseným jeřábem.

Celkem 9 nových položek.

Ukázka katalogové položky:

Číslo	Název	Technický popis	MJ
151401201R00	Pažení stěn výkopku hnané, štětovnicemi, hl. do 4 m	Zřízení pažení stěn výkopu bez rozepření, vzepření ze štětovnic, hnané, do hloubky 4 m	m2

Popis pro rozpočtáře:

Položka neobsahuje rozepření ani vzepření pažení. Odstranění pažení se oceňuje samostatně.

Položka obsahuje dopravu štětovnic na stavbu, zapatkování jeřábu, nastražení, zaberanění a dodávku štětovnic.

CENÍK 801-1 BĚŽNÉ STAVEBNÍ PRÁCE

Výztuž s přerušeným tepelným mostem

Nosné tepelně izolační prvky ISOKORB k přerušení tepelného mostu pro:

- vykonzolované balkónové desky
- balkóny snížené proti stropní desce
- průběžné uložení podepřených balkónových desek nebo lodžii
- uložení mimo oblast podpory
- připojení atik a krátkých konzol

Celkem 29 nových položek.

Ukázka katalogové položky:

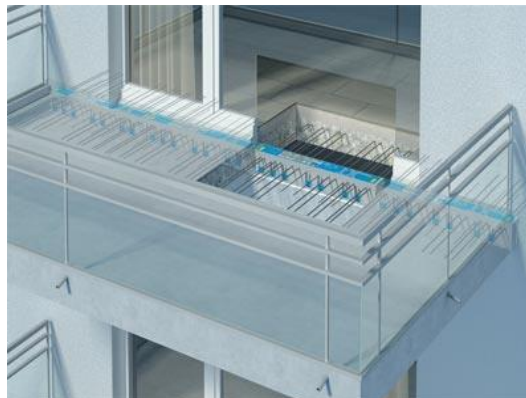
Číslo	Název	Technický popis	MJ
411364012RT1	Prvek Isokorb K20S-CV30-V8 výška 160-250 mm, bez požární odolnosti	Výztuž k přerušení tepelného mostu předsazených konstrukcí, pro vykonzolované balkónové desky, stupeň únosnosti 20, výška prvku 160- 250 mm, bez požární odolnosti	kus

Popis pro rozpočtáře:

Nosný, tepelně izolační prvek k přerušení tepelného mostu pro vykonzolované balkónové desky. Délka prvku je 1 m.

Položka obsahuje dodávku prvku, usazení na místo, srovnání polohy a zajištění v poloze drátem. Výztuž prvku a výztuž stropu se vzájemně nespojují.

K20S typ prvku, varianta únosnosti CV30 , výška krytí výztuže 30 mm, V8 zesílení smykové výztuže, výška 160-250 mm - výška prvku



Odvětrávané fasády

V nabídce ceníku jsou dvě materiálová provedení.

- Novabrik Regular - vnější montovaný odvětrávaný systém s obkladem z vibrolisovaného betonu
- Novabrik therm - vnější montovaný difúzně otevřený systém s obkladem z vibrolisovaného lehčeného betonu

Celkem 10 položek.

Ukázka položky:

Číslo	Název	Technický popis	MJ
622221114R00	Obklad stěny Novabrik Regular, na Al vymezení lišty	Vnější montovaný odvětrávaný systém s obkladem z vibrolisovaného betonu, obklad stěny, osazený na vymezovací hliníkové lišty	m2

Popis pro rozpočtáře:

Položka obsahuje vymezovací lišty, betonové tvarovky, kotevní a spojovací materiál.

Hliníkový rošt lze použít do neomezené výšky stavby.



Nátěr vnějších stěn Weber

Nátěr vnějších stěn akrylátový, minerální a silikonový složitosti fasády 1-7.

Celkem 32 položek.

Ukázka položky:

Číslo	Název	Technický popis	MJ
622412311RT1	Nátěr stěn vnějších, slož. 1-2, Weber, akrylátový, weber. ton akrylát	Nátěr vnějších omítek stěn, akrylátový, složitost 1-2	m2

Popis pro rozpočtáře:

Penetrace podkladu v jedné vrstvě a nátěr akrylátový ve dvou vrstvách. Bez nákladů na lešení.

Potěr anhydritový Morfico

Celkem 84 položek.

Ukázka položky:

Číslo	Název	Technický popis	MJ
632441011R00	Potěr anhydritový, plocha do 100 m2, tl. 30 mm	Potěr lity anhydritový, pevnost v tlaku 20 MPa, pokládaná plocha do 100 m2, tloušťka 30 mm	m2

Popis pro rozpočtáře:

Položka obsahuje vložení dilatační okrajové pásky ke stěnám, dopravu směsi na stavbu, dopravu směsi pomocí šnekového čerpadla na místo spotřeby, lití hadicí na plochu, dvojí (křížem vedené) rozvlnění hrazdami. Položka obsahuje i vnitrostaveništní přesun hmot, proto není uvedena jednotková hmotnost položky.

CENÍK 801-5 ZVLÁŠTNÍ STAVEBNÍ PRÁCE

Osazení betonových podhrabových desek do Zn držáků a do plotových patek.

Celkem 15 položek.

Ukázka položky:

Číslo	Název	Technický popis	MJ
318110011R00	Osazení beton. podhrabové desky do ZN držáků	Podhrabové desky, osazení bez dodávky podhrabové desky a držáků,	kus



CENÍK 801-4 OPRAVY A ÚDRŽBA

Doplnění položek omítek rýh stropů a stěn sádrových a vápenosádrových o variantu výrobce Cemix.

Celkem 35 položek.

Ukázka položky:

Číslo	Název	Technický popis	MJ
611425521RT3	Omítka rýh stropů MV do 15 cm omít. hrubou, hladkou z vápenosádrové omítky Cemix 026, tl. 10 mm	Omítka rýh ve stropech maltou vápennou, o šířce rýhy do 150 mm, omítkou hrubou nebo hladkou, tloušťky 10 mm	m2

Popis pro rozpočtáře:

V položce jsou zakalkulovány náklady na pomocné pracovní lešení o výšce podlahy do 1900 mm a pro zatížení do 1,5 kPa.

CENÍK 827-1 VEDENÍ TRUBNÍ DÁLKOVÁ - VODOVODY A KANALIZACE

Osazení odlučovačů ropných látek o průtoku 3 l/s až 30 l/s bez dodávky materiálu.

Celkem 4 položky.

Ukázka položky:

Číslo	Název	Technický popis	MJ
894800010R00	Osazení odlučovače ropných látek průtok do 3 l/s	Osazení odlučovače ropných látek, průtok do 3 l/s látek	kus

CENÍK 800-721 ZDRAVOTNĚ TECHNICKÉ INSTALACE BUDOV

Položky potrubí z měděných trubek D12-88,9 mm pro vnitřní vodovod.

Celkem 12 položek.

Ukázka položky:

Číslo	Název	Technický popis	MJ
722163101R00	Potrubí z měděných trubek D 12 x 1,0 mm	Potrubí z měděných trubek měděné potrubí, D 12 mm, s 1,0 mm, pájení pomocí kapilárních pájecích tvarovek	m

Popis pro rozpočtáře:

V položkách jsou započteny náklady na dodávku potrubí a tvarovek včetně montáže.

CENÍK 800-731 USTŘEDNÍ VYTÁPĚNÍ

Položky ventil vyvažovací vnitřní IVAR.CIM DN 20 až DN 50 a ventil automatický vyvažovací vnitřní GIACOMINI DN 15 až DN 50.

Celkem 29 položek.

Ukázka položky:

Číslo	Název	Technický popis	MJ
734223812R00	Ventil vyvažovací vnitř.z. IVAR. CIM 727 DN 20	Ventily a kohouty regulační závitové ventil vyvažovací (regulační), bez měřících ventilků, DN 20, šikmý, mosaz, PN 20, vnitřní-vnitřní	kus

CENÍK 800-764 KONSTRUKCE KLEMPÍŘSKÉ

Položky zatahovací falcované krytiny se stojatými drážkami Lindab SRP Click.
Celkem 55 položek.

Ukázka položky:

Číslo	Název	Technický popis	MJ
764906310R00	Lindab, zastřešení lamelami SRP Click, na dřevo	Klempířské prvky z plechu s povrchovou úpravou střech z ocelových lakovaných tabulí, lamela se zaklapávací drážkou, tloušťka plechu 0,5 mm, povrchová úprava polyester, -, osazená na dřevo, sklon do 30°	m2

Popis pro rozpočtáře:

Dodávka a montáž lamel, zatahovacího plechu, větrací mřížky, spojovacího materiálu, těsnícího tmelu a správkové barvy.
Rozměr tabule (š x d) 0,503 m x 0,85 - 8 m.



CENÍK 800-765 KRYTINY TVRDÉ

Položky nové keramické drážkové krytiny Tondach Figaro 11.
Celkem 38 položek.

Ukázka položky:

Číslo	Název	Technický popis	MJ
765312711R00	Krytina Figaro 11, střech jednoduchých, rezná	Krytina pálená z tašek drážkových, uložení na sucho, povrchová úprava rezná,	m2

Popis pro rozpočtáře:

Včetně tašek polovičních. Spotřeba 11,3 ks/m2.

B. NOVÉ AGREGOVANÉ POLOŽKY

AP-HSV: A01: ZŘÍZENÍ KONSTRUKCÍ

Konstrukce vodorovné

Ztužující ŽB věnce třídy C 20/25, s tepelnou izolací tl. 100 mm. Z vnější strany věnce jsou uloženy

věncovky, z vnitřní strany je použito dočasné bednění.
Celkem 12 položek.

Ukázka katalogové položky:

Číslo	Název	Technický název	MJ
417320311RA0	Ztužující věnec ŽB 365x210 mm, EPS, věncovka, bednění	Ztužující věnce do klasického bednění s tepelnou izolací a věncovkou, šířka 365 mm, výška 210 mm	m

Popis pro rozpočtáře:

Věnec je určen pro vnější zdivo z cihelných tvárnic pod úroveň stropu.

C. NOVÉ MATERIÁLY

Vyvažovací ventily GIACOMINI

20 položek

Ukázka katalogové položky:

Číslo	Název	Technický název	MJ
55121771.R	Ventil vyvažovací GIACOMINI R206B DN 15 Kv 4,0, s vypouštěním	ventil vyvažovací s vypouštěním a měřicími koncovkami; DN 15; 1/2"; jmenovitý tlak PN 25; pracovní teplota do 110 ° C; těleso mosaz; závit vnitřní; jmen. průtok 4,00 m3/hod	kus

Popis pro rozpočtáře:

Základní vlastnosti

- možnost přednastavení tlakové ztráty
- možnost uzavření
- závit pro vypouštění - ISO 228 - G 1/4" vnitřní
- průtokoměr - Venturiho trubice s měřicími vsuvkami

Materiály

- ABS ovládací hlavice, bílá
- mosaz DZR - mosaz odolná proti odzinkování (EN 12165 - CW602N) R206BY013

Vyvažovací ventily IVAR

20 položek

Ukázka katalogové položky:

Číslo	Název	Technický název	MJ
55121715.R	Ventil vyvažovací IVAR.CIM 787 DN 40, Kv 10,40 včetně měřicích koncovek	ventil vyvažovací s měřicími koncovkami; DN 40; 6/4"; jmenovitý tlak PN 25; pracovní teplota -10 až 120 ° C; těleso mosaz; závit vnitřní; jmen. průtok 10,40 m3/hod	kus

Popis pro rozpočtáře:

PN 25, T = -10 °C až +120 °C

ventil je určen k vyvažování vytápěcích a chladících soustav regulace a nastavení diferenčního tlaku a průtoku, nastavení aretace součástí jsou pevné měřicí koncovky bez vypouštění
787112

Kovové zárubně MONTKOV

672 položek

Ukázka katalogové položky:

Číslo	Název	Technický název	MJ
5533300057.R	Zárubeň ocelová ZHtm 95/1970/1250 D. EI, EW 45 pro cihelné zdivo, s těsněním, se šroubovanými závěsy	zárubeň kovová s těsněním; pro klasické zdění; š profilu 95 mm; š průchodu 1 250 mm; h průchodu 1 970 mm; dvoukřídlá; závěsy stavitelné; požární odolnost	kus

Popis pro rozpočtáře:

pro příčkové zdivo tl. 65 mm + omítka, max. tloušťka 2x15 mm
zárubeň pro dveře s polodrážkou 25 x 15 mm a s třemi stavitelnými závěsy 60/10 SD a těsněním z PVC
základní přepravní nátěr vodouředitelnou barvou
provedení s deklarovanou požární odolností (PO)
výška zárubně je s přesahem do podlahy cca 25 mm

Parapety PV Plast

62 položek

Ukázka katalogové položky:

Číslo	Název	Technický název	MJ
553420515.R	Parapet vnější ohýbaný Al tl. 1,4 mm š. 320 mm s nosem 25 mm	parapet vnější jádro Al; povrch polyesterová barva; l = 6 000,0 mm; š = 320 mm; tl = 1,4 mm; s nosem; h nosu= 25 mm	m

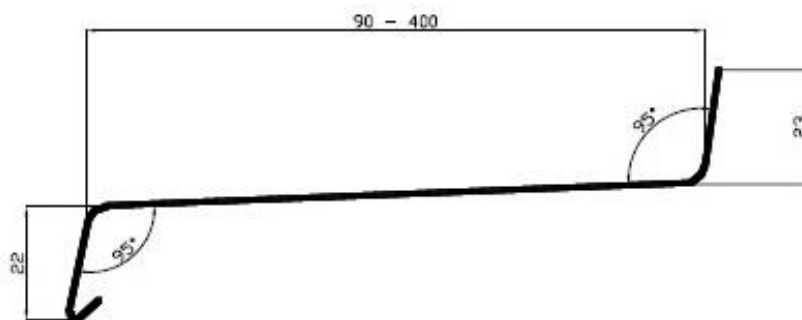
Popis pro rozpočtáře:

Venkovní parapety z ohýbaného hliníkového plechu tl. 1,4 mm jsou vyráběny v barvě antracit RAL 7016 formou polyesterového laku.

Barvy:

elox BROWN - hnědá, bílá, stříbrná, antracit, zl. dub, brown)

Cena včetně řezání na požadovanou



Vinohradnické sloupky OSLAVAN včetně příslušenství

55 položek

Ukázka katalogové položky:

Číslo	Název	Technický název	MJ
553463004.R	Sloupek řadový OSL 50/40 plus, l=2400 mm vinohradnický, pozinkovaná ocel tl. 1,5 mm	sloupek vinohradnický řadový; pozinkovaná ocel; tl. 1,5 mm; l = 2 400 mm; š = 50 mm; h = 40 mm	kus



Břidlicová krytina Del carmen

62 položek

Ukázka katalogové položky:

Číslo	Název	Technický název	MJ
583889032.R	Del Carmen, šupinové krytí úhlopříčné, 30x25 cm obdélník, šedo-černá	šablona břidlice; obdélník; levá, pravá; krytí úhlopříčné, šupinové; š = 250 mm; l = 300 mm; tl = 5 až 6 mm; barva šedo-černá	kus

Popis pro rozpočtáře:

levá a pravá šablona, děrované

tl. 5 - 6 mm

min. překrytí 8,7 cm - překlady činí min. 29% výšky kamene

min. 28,8 ks/m²

mezní sklon střechy: 25°

Břidlice z lomu Carbajal de la Romana v oblasti Cabrera Mountains ve Španělsku.

Uvedená hmotnost je přibližná (+/- 5%). Jednotlivé kusy kamene nemají stejnou tloušťku.

Omítky, nátěry CERESIT

21 položek

Ukázka katalogové položky:

Číslo	Název	Technický název	MJ
585544213.R	Ceresit CT 710 VISAGE GRANIT Himalaya Grey omítka přírodní kámen	omítka tenkovrstvá pro interier i exterier; plnivo granit; pojivo syntetická pryskyřice; odolná proti atm. vlivům; bal.	kg

Popis pro rozpočtáře:

Designová tenkovrstvá omítka se strukturou granitu pro vnitřní i vnější použití

orientační spotřeba:

cca 5 kg/m²

Systém Profimix, Profisan

24 položek

Ukázka katalogové položky:

Číslo	Název	Technický název	MJ
5855566700.R	Profimix OM 210 omítková směs na opravu trhlin	malta opravná k sanaci popraskaných omítek; cementová; zrnitost 0,00 až 1,20 mm; 20,0 N/mm ²	kg

Popis pro rozpočtáře:

Směs je určena pro opravu trhlin ve všech jádrových omítkách do šířky cca 5 mm.

Není určena pro opravu statických trhlin a na opravu silně poškozeného zdiva.

Zrnitost: 0-1,2 mm

Pevnost: min. 20 N/mm²

Balení: 30 kg/pytel

Čerstvé malty a potěry - Malmix, CemFlow

6 položek

Ukázka katalogové položky:

Číslo	Název	Technický název	MJ
58922050.R	CemFlow® CF 20 cementový litý potěr	potěr cementový; samonivelační; konzistence velmi měkká a čerpatelná; min. pevnost v tlaku 20 MPa; min. pevnost vtahu za ohybu 4 MPa	m ³

Popis pro rozpočtáře:

Cementový potěrový materiál pro vnitřní použití s rovinností povrchu 2 mm na 2 m.

Vhodný i do vlhkých prostor.

Lze použít jako:

připojený potěr

oddělený potěr

plovoucí potěr

vytápěný potěr (max. vstupní teplota 45°C)

pohledový potěr

Značkové betony EASYCRETE, FLOORCRETE, PERMACRETE, STEELCRETE

19 položek

Ukázka katalogové položky:

Číslo	Název	Technický název	MJ
58938911.R	C 30/37-90d X0,XC1-4,XD1-2,XF1,XA1-2 PERMACRETE Dmax 22, S4	beton pro vodonepropustné konstrukce; třídy C 30/37; konzistence čerpatelná; sednutí kužele 160 až 210 mm; frakce kameniva do 22 mm; z cementu vysokopecního; svp X0, XC1, XC2, XC3, XC4, XD1, XD2, XF1, XA1, XA2	m3

Popis pro rozpočtáře:

Beton speciálně navržený pro výstavbu vodonepropustných konstrukcí, známých pod pojmem "bílá vana".

Splňuje nejenom přísné požadavky na průsak hmotou, ale svým složením pomáhá také omezit množství a šířku trhlin v konstrukci od objemových změn.

Usnadňuje perfektní provedení dilatačních a pracovních spár s těsnicími profily.

Vzhledem k pozvolnému náběhu pevností jsou betony Permacrete standardně hodnoceny až po 90 dnech.

druh cementu: CEM III/B 32,5 N - LH/SR

Železobetonové stožáry

56 položek

Ukázka katalogové položky:

Číslo	Název	Technický název	MJ
59262017.R	Stožár železobetonový EPV 12/4,5	stožár betonový předpjatý Lc = 12,0 m; T 4,5 kN	kus

Popis pro rozpočtáře:

bezpatkové předpjaté sloupy pro elektrická povrchová vedení



Překlady TRESK

31 položek

Ukázka katalogové položky:

Číslo	Název	Technický název	MJ
59321960.R	TRESK RZP-LP lehčený překlád 1000x140x140 mm	překlád nosný železobetonový; vylehčený EPS; l = 100,0 cm; š = 14,0 cm; h = 14,0 cm; max. světlost 700 mm	kus

Popis pro rozpočtáře:

Železobetonové překlady RZP vylehčené polystyrenem jsou určeny pro překlady výšky 140 mm, které jsou nosné.

Dají se použít jako překlady do příček tl. 150 mm nebo do širších stěn, kde se dají naskládat vedle sebe.

Měděné tvarovky

41 položek

Ukázka katalogové položky:

Číslo	Název	Technický název	MJ
1963302833.R	Nátrubek 5720, se zarážkou a konci, průměr 12	nátrubek měď; se zarážkou a konci; spoj pájený; průměr 12, délka 19 mm	kus

Popis pro rozpočtáře:

tvarovka pájecí, měď

měděný nátrubek se zarážkou a konci na vnitřní pájení, č. 5720, EN 1254-1

Ocelová klenutá dna

15 položek

Ukázka katalogové položky:

Číslo	Název	Technický název	MJ
31960208.R	Dno klenuté DN 100/108x3,6(4)	dno klenuté dle ON 13 1825; Js (DN) 100 mm; jmen. tlak PN 40; materiál ocel 11353; 11416; P265GH; vnější průměr 108,0 mm; tl. stěny 3,6 mm	kus

Popis pro rozpočtáře:

Dno ocelové klenuté dle:

DIN 28011, DIN 28013 - mat. S235JRG2

ON 131825 PN 40 - mat. 11353; 11416; P265GH

Silové kabely

77 položek

Ukázka katalogové položky:

Číslo	Název	Technický název	MJ
34111715112.R	Kabel silový s Cu jádrem 1kV 1-CHKE-V 3x2,5mm ² se zvýšenou odolností proti šíření plamene	kabel 1-CHKE-V; se zvýšenou odolností proti šíření plamene, bezhalogenový ohniodolný; volné nebo pevné uložení, možno i na hořlavý podklad; Cu jádro plné; počet a průřez žil 3x2,5mm ² ; vnější průměr 11,0 mm; teplota použití -30 až 90 °C; min.teplota pokládky -5 °C; splňuje požadavky na požární odolnost	m

Popis pro rozpočtáře:

SILOVÝ KABEL SE ZVÝŠENOU ODOLNOSTÍ PROTI ŠÍŘENÍ PLAMENE A FUNKČNÍ SCHOPNOSTÍ PŘI POŽÁRU

Konstrukce

1. Elektrovedné jádro z Cu tř. 1 dle ČSN IEC 60228
2. Ohniodolná bariéra ze speciální keramizující směsi
3. Izolace žil z bezhalogenové oheňretardující směsi
4. Plášťz bezhalogenové oheňretardující polymerní směsi

Použití

Kabel je určen pro použití v místech se zvýšeným nebezpečím požáru a v prostorách s vysokou koncentrací osob a drahého zařízení.

Vzhledem k tomu, že pro konstrukci kabelu jsou použity výhradně bezhalogenové materiály s maximální retardační schopností proti šíření plamene je zajištěno podstatné snížení tvorby toxických a agresivních zplodin a nízká koncentrace dýmupři hoření.

Tímto je zaručena maximální ochrana lidského zdraví, materiálového vybavení v objektu a vzhledem k nízké koncentraci dýmu je zaručena bezproblémová evakuace lidí a rozeznatelné únikové cesty.

Kabel je určen do prostředí, kde musí být zaručena funkční schopnost kabelu při požáru minimálně 180 minut.

(Příklady použití: nemocnice, hotely, metro, letiště, elektrárny, rafinerie).

Upozornění

Uvedený kabel je určen pro prostřední vnitřní i venkovní, do kabelových žlabů, trubkových chrániček, lávek a kanálů.

Kabely je možno ukládat na hořlavý podklad.

Kabel je určen pro volné nebo pevné uložení, avšak není určen pro trvalé namáhání v ohybu.

Kabely jsou odolné vůči působení ropných produktů podle normy ASTM 2.

Dveře s Pb vložkou

108 položek

Ukázka katalogové položky:

Číslo	Název	Technický název	MJ
611655042.R	Dveře dřevěné s Pb vložkou 4,0 mm 70x197 cm fólie	dveře vnitřní š = 700 mm; h = 1 970,0 mm; fóliované; otevíravé; počet křídel 1	kus

Popis pro rozpočtáře:

Používají se zejména pro zdravotnická a vědecká zařízení, kde se nachází RTG pracoviště (radiologie, zubní ordinace, nemocnice, laboratoře). Jejich hlavní funkcí je ochrana osob před rentgenovým zářením.

Jednokřídlové a dvoukřídlové dveře dřevěné, určené pro osazení do vyztužené ocelové zárubně s olověnou výstelkou nebo do vyztužené ocelové zárubně zazděné barytovou maltou nebo vylité barytovým betonem. Dveřní křídlo je vyrobeno z masivních dřevěných vrstvených desek s mezivrstvou olověného plechu odpovídající tloušťky, s oboustranným překrytím pláštěm DTD nebo MDF s požadovanou povrchovou úpravou. Dveřní křídla jsou opatřena třemi a více lomenými nebo šroubovanými závěsy a vložkovým zámkem s roztečí 72/80 mm nebo 90/80 mm.

Konopná izolace

16 položek

Ukázka katalogové položky:

Číslo	Název	Technický název	MJ
67000108.R	Deska konopná Vicarius Canna Flex 180x600x1200 mm izolační, flexibilní	deska izolační flexibilní; konopné vlákno; rovná hrana; tl. 180,0 mm; součinitel tepelné vodivosti 0,040 W/mK; R = 4,500 m ² K/W; obj. hmotnost 35,00 kg/m ³	m ²

Popis pro rozpočtáře:

Flexibilní izolační deska z konopí Vicarius Canna Flex je flexibilní izolační deska pro zdi, stropy a střechy. Zvláštní výhody spočívají ve vynikající ochraně proti teplu, horku a hluku.

Vicarius Canna Flex sestává z konopí, pojivového vlákna a soli, což zlepšuje odolnost materiálu proti požáru. Tato vysoce kvalitní izolační hmota tudíž neobsahuje škodlivé příměsi.

- reakce na oheň D
- tepelná vodivost 0,040 W/m.K
- objemová hmotnost 35 kg/m³
- faktor difuzního odporu 1,5

Pryžová dlažba

240 položek

Ukázka katalogové položky:

Číslo	Název	Technický název	MJ
27253218.R	Deska pryž. elastická s rastrem 1000x1000x50 červ. hloubka rastru 15 mm	dlažba pryžová čtverec; š = 1 000 mm; l = 1 000 mm; h = 50,0 mm; h rastru = 15 mm; pro exteriér; s rastrem; barva červená	kus

Popis pro rozpočtáře:

Univerzální pryžová deska pro vnější sportovní a rekreační plochy.

Rastr na spodní straně umožní rychlejší odtok vody.

Elastické desky se snadno instalují, mají neklouzavý, vodopropustný povrch tlumící hluk a nárazy. Jsou ideální pro rehabilitační centra, sportovní hřiště, rekreační zařízení, bazény.

1000x1000 mm



Protipožární obkladové zárubně

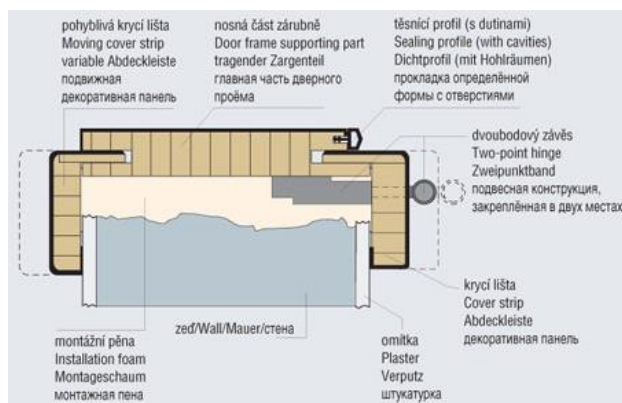
12 položek

Ukázka katalogové položky:

Číslo	Název	Technický název	MJ
61181114.R	Zárubeň obkl. protipožár. š 165cm/st. 8-30cm kašír, pož. odolnost 30 minut	zárubeň dřevěná obkladová; otočná; pro dveře dvoukřídlové; š průchodu 1 650 mm; h průchodu 1 970 mm; tloušťka stěny 80 až 300 mm; požární odolnost; fólie; dub, buk, mahagon, ořech, olše, javor, třešeň, bílá, wenge	kus

Popis pro rozpočtáře:

Obložkové zárubně s protipožární úpravou fungují v kompletu s protipožárními dveřmi jako požární uzávěr. Po osazení stavebního otvoru protipožární zárubní rozdíl mezi klasickou obložkovou zárubní a zárubní s protipožární úpravou není poznat. Škála povrchových úprav a dekorů je shodná, odlišná je pouze vnitřní konstrukce a závěsy, což vyžaduje více prostoru, tedy větší stavební otvor. U protipožárních zárubní jsou po vnitřním obvodu zárubně přišroubovány dubové výstuhy připevněné ocelovým drátkem.



Základní parametry:

- materiál: vysoce kvalitní dřevotřísková deska
 - konstrukce a design: svislé a vodorovné části zárubně spojené tzv. "na pokos" (pod úhlem 45°)
 - povrchová úprava: kaširované (dodáváno v dekorech odpovídajících dveřním křídům)
 - použití: obložková zárubeň je určena pro zeď od tloušťky 80 mm, horní hranice tloušťky zdi je téměř libovolná
- Příslušenství v ceně: protiplech k zámku o rozteči 72
- 90 mm, tři panty, celoobvodové těsnění

Izolace ROCKWOOL

41 položek

Ukázka katalogové položky:

Číslo	Název	Technický název	MJ
63154233.R	Deska pryž. elastická s rastrem 1000x1000x50 červ. hloubka rastru 15 mm	rohož, pas izolační pro tech. zařízení; minerální vlákno; tl. 60,0 mm; kaširování ocelové pozink. pletivo; obj. hmotnost 60,00 kg/m ³ ; hydrofobizováno	m ²

Popis pro rozpočtáře:

ProRox WM 920 jsou rohože z kamenné vlny pojené organickou pryskyřicí s jednostranně našitým drátěným pletivem.

Rohože na pletivu ProRox WM 920 jsou vhodné zejména pro průmyslové izolace, jako jsou vysokotlakové parovody, opravy kolon, kotlů, pecí, kde se tuhé materiály těžko aplikují, a kde jsou vysoké požadavky na tepelnou odolnost izolace.

Objemová hmotnost: 60 kg/m³

Maximální provozní teplota 500 °C

Elektrické ohřívače vody AEG

16 položek

Ukázka katalogové položky:

Číslo	Název	Technický název	MJ
5413220100.R	Ohřívač vody zásobníkový el. EWH 30 Universal EL AEG	ohřívač vody elektrický tlakový; provedení svislé, vodorovné, závěsné; objem 30 l; v = 676 mm; š = 380 mm; hl = 380 mm; napětí 230 V; příkon 2 600 W; 7 až 85 °C	kus

Popis pro rozpočtáře:

tlakový zásobníkový ohřívač pro zásobování jednoho nebo více odběrných míst
možnost nastavení teploty od 7 do 85 °C

svislá nebo vodorovná instalace

objem 30 l

příkon 2,6 kW

šířka/hloubka tělesa 380/380 mm

výška 676 mm

Vodní ohřívače vzduchu

14 položek

Ukázka katalogové položky:

Číslo	Název	Technický název	MJ
42942208.R	Ohřívač vzduchu vodní VOC-01-T-1000x500 čtyřhranný	ohřívač vzduchu vodní, bez regulace, s teplovodním výměníkem; určen pro dopravu čistého vzduchu bez prachu, mastnot, chemikálií k ohřevu nebo dohřevu přívodního vzduchu ve vzduchotechnických soupravách; výkon 68,5 kW; instalovat v poloze, která umožní odvzdušnění; pro pracovní teploty +5 až + 60 °C; skříň z pozink.plechu, výměníky s Al lamelami a Cu trubičkami; průtok vzduchu 8 500 m ³ /h; průtok vody 0,81 l/s; počet řad 3; celk. v = 540 mm; výška 500 mm; hloubka 160 mm; celk. š = 1 040 mm; šířka 1 000 mm	kus

Popis pro rozpočtáře:

Vodní ohřívače VOC jsou teplovodní výměníky pro velký rozsah teplotních spádů vody. Určeny k ohřevu nebo dohřevu přívodního vzduchu ve vzduchotechnických soustavách. Určen pro provoz v prostředí s teplotou +5 až + 60 °C.

Pro dopravu čistého vzduchu bez chemikálií, prachu, mastnot a dalšího znečištění. Při nasávání vzduchu z venkovního prostředí nutno zajistit takový přísun teplé vody, aby nedošlo k zamrznutí.

Skříň z pozinkovaného plechu, na stranách standardní příruba vel. 20 mm.

Výměníky Al lamely a Cu trubičky, na výstupu ze skříně napojeny na rozvaděč a sběrač.

Rozvaděč a sběrač je v horní i spodní části zaslepen zátkami se závitem 1/2" (DN 15).

Výměníky zkoušeny na tlak topné vody 1,6 MPa, provozní tlak topné vody je max. 0,8 MPa.

Standardní provedení třířadé.příkon 2,6 kW

šířka/hloubka tělesa 380/380 mm

výška 676 mm

Plastové profily Schlüter

43 položek

Ukázka katalogové položky:

Číslo	Název	Technický název	MJ
283424991.R	Kout vnitřní 90° PVC Schlüter RONDEC-PRG/I H=6 mm	profil plastový na obklad vnitřní kout 90°; rozměr 6,0 mm; hrana zaoblená	kus

Popis pro rozpočtáře:

Vnitřní kout 90° pro profil Schlüter®-RONDEC-PRG

Materiál: PVC

Barvy: sněhobílá, pastelově šedá, bílá

Sanitární keramika a příslušenství sanitec

76 položek

Ukázka katalogové položky:

Číslo	Název	Technický název	MJ
64238838.R	Klozet závěsný Nova Pro Rimfree hlub.splach.zdrav. 6 l, bez splachovacího kruhu	mísa klozetová diturvit závěsná, zdravotní, bez splachovacího kruhu; h = 335 mm; š = 355 mm; hl. 700 mm; splach. hluboké; bílá	kus

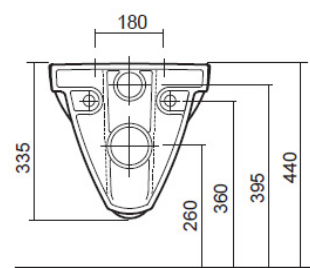
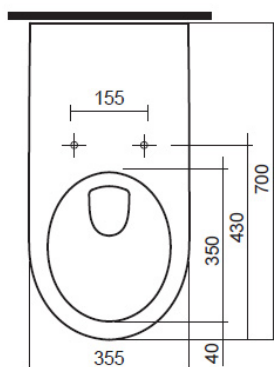
Popis pro rozpočtáře:

Nova Pro Bez Bariér

barva bílá

Klozet závěsný pro tělesně postižené, s hlubokým splachováním, 6 l. Bez splachovacího kruhu (Rimfree).

č. výrobku M33520



Kanalizace ECOPAL

58 položek

Ukázka katalogové položky:

Číslo	Název	Technický název	MJ
286133311.R	Trouba kanalizační PE ECOPAL SN8 DN 250 l=6m	trubka plastová kanalizační PE-HD; žebrovaná; Sn 8 kN/m ² ; D = 250,0 mm; l = 6000,0 mm	kus

Popis pro rozpočtáře:

Kanalizační korugovaný PE-HD systém ECOPAL je určen pro gravitační, podzemní kanalizace. Snadná montáž, nízká hmotnost jednotlivých prvků, vysoká mechanická i chemická odolnost, dlouhodobá životnost jsou základní vlastnosti systému ECOPAL. Kanalizační a odvodňovací systém ECOPAL je určen pro odvádění dešťových, splaškových i průmyslových vod v rozsahu 1,25 - 14 pH.

Trouby ECOPAL jsou vyráběny v rozměrové řadě DN 125 - DN 1200. Trouby jsou vyráběny o kruhové tuhosti SN 4 a SN 8 v délkách 6 m a 12 m.

obj. číslo: 10031580000

Kanalizační a drenážní potrubí HEGLER PLASTIK

249 položek

Ukázka katalogové položky:

Číslo	Název	Technický název	MJ
28611055.R	HEGLER EURODRAIN trubka drenážní PVC DN 125 perforovaná	trubka plastová drenážní PVC; ohebná; profilovaná; perforovaná po celém obvodu; DN 125,0 mm	m

Popis pro rozpočtáře:

Profilované ohebné potrubí z polyvinylchloridu (PVC-U) podle normy DIN 1187, určené pro odvodňování zemědělských ploch, funkčně spolehlivé díky speciální patentované perforaci, s obložkou z geotextilie, nebo kokosových vláken jako drenážním trubkovým filtrem.

Použití:

Zemědělské zlepšování půdy, podzemní odvodnění sportovních areálů, podzemní odvodnění inženýrských staveb v místech instalace bez dopravní zátěže



D. ZMĚNY POPISU NEBO OBSAHU STÁVAJÍCÍCH POLOŽEK PRACÍ

CENÍK 801-4 OPRAVY A ÚDRŽBA

Byly aktualizovány normy a ceny podřezání zdiva pro dodatečné vložení izolace.

Byly přepracovány popisy komínů Schiedel v tomto ceníku. Bylo zdůrazněno, že se jedná o vložkování stávajících průduchů.

V položkách otlučení omítek stěn vnitřních i vnějších je nově započteno i vyškrabání spár a očištění zdiva. Vyškrabání spár a očištění bylo doposud obsaženo pouze v položkách otlučení vnějších stěn.

CENÍK 822-1 KOMUNIKACE

Byly opraveny normy spotřeby betonu při osazení ocelových svodnic vody Viaqua Forest.

CENÍK 800-711 IZOLACE PROTI VODĚ

Byly aktualizovány spotřeby materiálu ve variantách položek s dodávkou asfaltových penetrací, laků a tmelů.

CENÍK 800-713 IZOLACE TEPELNÉ

Bylo zvýšeno ztratné, prořez a přeložení v položkách parotěsných zábran.

CENÍK 800-765 KRYTINY TVRDÉ

Byla aktualizována spotřeba tašek a druh a spotřeba spojovacích prostředků břidličných krytin.

Bylo zvýšeno ztratné, prořez a přeložení v položkách podstřešních fólií.

CENÍK 800-767 KRYTINY TVRDÉ

Byly aktualizovány normy montáží ocelových vrat.

CENÍK M 23 MONTÁŽE POTRUBÍ

Bylo sníženo doporučené ztratné pro dodávky trub z plastických hmot (kap. 230 18) na 1,5 %.

F. ZMĚNY V CENOVÝCH PODMÍNKÁCH

CENÍK 800-711 IZOLACE PROTI VODĚ

V tabulce Jednotkové množství materiálu ve specifikaci pro část A 01 byly aktualizovány spotřeby níže uvedených asfaltových výrobků.

U nátěrových hmot a ochranných textilií byla hodnota a měrná jednotka převedena z t/m² na kg/m².

Přeškrtnuté výrobky byly zrušeny – asfaltové emulze se již nevyrábí.

Dále byl v této tabulce zrušen materiál Elastoplast ve spotřebách položek 711 74-7.... až 711 77-2251. Tento název nyní nese jiný výrobek s odlišným použitím.

Jednotkové množství materiálu ve specifikaci **pro část A 01**

Číslo položky			Popis	Spotřeba	M.J.
711 11-1001	a)	1)	111 asfaltový lak penetrační	0,33000	kg/m ²
-1002	a)	1)	111 asfaltový lak	0,44000	kg/m ²
-1011	a)	1)	111 suspenze asfaltová	0,82500	kg/m ²
-1121	a)	1)	111 EAL	0,00500	t/m²
-1122	a)	1)	111 EAL	0,00700	t/m²
-1123	a)	1)	111 EAL	0,01200	t/m²
-1124	a)	1)	111 EAL	0,00200	t/m²
-1131	a)	1)	111 MOAL	0,44000	kg/m ²
	b)	1)	111 ALPM	0,33000	kg/m ²
-1132	a)	1)	111 MOAL	0,88000	kg/m ²
	b)	1)	111 ALPM	0,66000	kg/m ²
-2001	a)	1)	111 asfaltový lak penetrační	0,34500	kg/m ²
-2002	a)	1)	111 asfaltový lak	0,46000	kg/m ²
-2011	a)	1)	111 suspenze asfaltová	0,86300	kg/m ²
-2121	a)	1)	111 EAL	0,00500	t/m²
-2122	a)	1)	111 EAL	0,00700	t/m²
-2123	a)	1)	111 EAL	0,01200	t/m²
-2124	a)	1)	111 EAL	0,00200	t/m²
-2131	a)	1)	111 MOAL	0,46000	kg/m ²
	b)	1)	111 ALPM	0,34500	kg/m ²
-2132	a)	1)	111 MOAL	0,52000	kg/m ²
	b)	1)	111 ALPM	0,69000	kg/m ²
-3001	a)	1)	111 asfaltový lak penetrační	0,36000	kg/m ²
-3002	a)	1)	111 asfaltový lak	0,48000	kg/m ²
-3011	a)	1)	111 suspenze asfaltová	0,90000	kg/m ²