

# Cenová soustava RTS DATA



**Novinky a změny  
Cenová úroveň: 2020/ I.**

# AKTUALIZACE

## Úvod:

*Nové položky* jsou přidávány na základě průběžného sledování trhu, zejména aktuálních potřeb realizačních firem při oceňování stavebních zakázek a také reflektují poptávku zadavatelů po nových výrobcích a technologiích. Položky jsou popsány technickými parametry pro tvorbu soupisů prací a dodávek v souladu s požadavky vyhlášky 169/2016 Sb.

*Změny ve stávajících položkách* reagují na aktuální úroveň cen výrobců, upřesňují či doplňují normy položek a jejich popisy.

*Odstraněné položky* se týkají výrobků či technologií dnes již nepoužívaných. Jejich zrušení přispívá k udržení přehlednosti a aktuálnosti databáze.

## Obsah změn:

### **A. PRÁCE**

Nové: 2 542 položek

Změněné (norma nebo název): 302 položky

Odstraněné: 6 položek

### **B AGREGOVANÉ POLOŽKY**

Nové: 41 položek

Změněné (norma nebo popis): 86 položek

Odstraněné: 3 položek

### **B. MATERIÁLY**

Nové: 1 395 položek

Odstraněné: 100 položek

### **C. ZMĚNY POPISU NEBO OBSAHU STÁVAJÍCÍCH POLOŽEK PRACÍ**

# A. Nové položky PRACÍ

## **CENÍK M 21 / M 65 ELEKTROMONTÁŽE**

Vzhledem k rozvoji sortimentu výrobků užívaných v oblasti elektromontážních prací a nedostatku prostoru v kódech položek ceníku M 21 pro umístění nových výrobků a výkonů, jsme přikročili k vytvoření **nového ceníku** pod označením **M 65**. Kódy položek ceníku začínají **trojčíslím 650**.

Ceník obsahuje montážní položky pro ocenění elektroinstalačních prací v budovách např. prvky pro elektroinstalační vedení, krabice, spínače, zásuvky, kabely, osvětlovací tělesa (včetně LED), rozvodné skříně, modulární jisticí a ochranné prvky a položky pro montáž bleskosvodů.

Stávající ceník M 21 zůstává prozatím v platnosti, ukončení aktualizace toho ceníku se plánuje na rok 2021.

Celkem vzniklo 2 086 nových položek.

*Ukázka položky:*

Číslo	Název	Technický název	MJ
650012171R00	Montáž krabice kruhové do dutých stěn se zapojením		kus



## Ceník 801-1 Běžné stavební práce

### Řada tvárnic z tvarovek Porotherm plněných minerální vatou

Položky pro řadu tvárnic se sníženým tepelným prostupem v oblasti soklu. Pohledová plocha, kterou toto zdivo zaujímá, se nezapočítává do celkové plochy zdiva, kterou obvykle tvoří zdivo z neplněných tvarovek, případně i zdivo jiné (větší) tloušťky.

Celkem 6 nových položek.

#### *Ukázka položky:*

Číslo	Název	Technický název	MJ
311238904R00	1. řada z tvárnic POROTHERM 50 T Profi tl. 500 mm	První řada tvárnic broušených, plněných minerální vatou, šířky 500 mm	m

#### Popis pro rozpočtáře:

Dutiny tvárnic "T" jsou vyplněny minerální vatou.

Položka je určena pro zdivo s pevností v tlaku P 8.

Zpracovací náklady položky jsou kalkulovány pro situaci, kdy stěnu v celé výšce podlaží tvoří zdivo z tvárnic.

Položka není určena pro řadu tvárnic samostatně stojící, nebo stěnu pokračující jiným typem konstrukce.

### Obklad fasád Lifebrick

Fasádní plášť z tvarovek z vibrolisovaného betonu. Položky jsou ve variantách s dřevěným a s ocelovým roštem a s tepelnou izolací a bez.

Celkem 48 nových položek.

#### *Ukázka položky:*

Číslo	Název	Technický název	MJ
622222124RT1	Obklad stěny Lifebrick Standard, Al lišta, 140 mm, odsazení pláště od nosné konstrukce 140 mm	Vnější montovaný odvětraný systém s obkladem z vibrolisovaného betonu, obklad stěny, nosný rošt z dřevěných latí 30x50 mm, odsazení pláště od zdiva 140 mm	m2

#### Popis pro rozpočtáře:

Položka neobsahuje dodávku a montáž tepelné izolace.

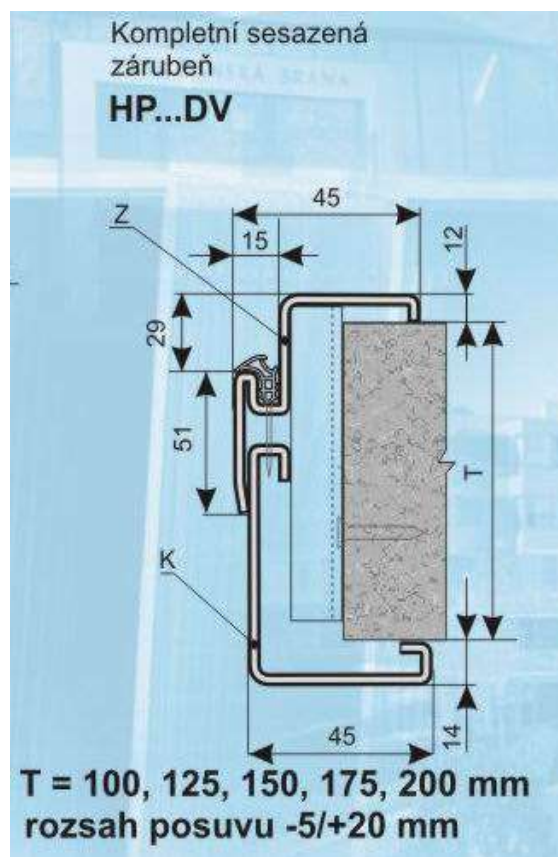
## Osazení dvourámových obložkových ocelových zárubní

Zárubně určené pro osazení na hotové zdivo. Připraveny jsou položky pro provedení zárubně podle konkrétní tl. zdiva, a položky pro zárubně s tolerancí v tloušťce zdiva a dále položky v požárním provedení zárubně.

Celkem 204 nových položek.

*Ukázka položky:*

Číslo	Název	Technický název	MJ
642944222RT4	Osaz.zár.oc.2rámových,posuv-5/+20mm,tl.stěny 100mm, včetně dodávky zárubně, š průchodu 800 mm	Osazení ocelových zárubní dvourámových, konstrukce zásuvná, tloušťka stěny 100 mm, včetně dodávky zárubně, š. průchodu 800 mm	kus



### Popis pro rozpočtáře:

Položka obsahuje kontrolu zárubně před osazením, rozdělení zárubně na dva rámy, ustavení a zajištění polohy závěsového rámu "Z", ukotvení, nasunutí rámu krycího "K", průběžnou kontrolu svislosti stojek, vodorovnosti nadpraží, výškové polohy zárubně vůči podlaze, šířku zárubně v polodrážce, vyplnění volného prostoru mezi profilem zárubně a stavebním otvorem pěnou, odstranění prahové spojky, osazení závěsů, očištění povrchu zárubně, vtláčení těsnění do drážky.

V položce jsou zakalkulovány náklady na distanční podložky pro případ drobných nepřesností stavebního otvoru.

V položce nejsou zakalkulovány náklady na stavební úpravy nepřesného stavebního otvoru.

Volba položky se řídí tloušťkou hotové stěny.

V položce jsou zakalkulovány náklady na dodávku zárubní. Ztratné se nestanoví.

## Ceník 800-721 Zdravotně technické instalace budov

### Čištění, frézování, trasování a revize stávajícího vedení kanalizace

Celkem 21 nových položek.

*Ukázka položky:*

Číslo	Název	Technický název	MJ
721300991R00	Tlakové čištění kanalizace do DN 200	Tlakové čištění kanalizace do DN 200	m

## CENÍK 800-762 KONSTRUKCE TESAŘSKÉ

### Montáž kontralatí přes izolaci kladenou na krovy shora

Druh a počet vrstů se při montáži kontralatí liší podle materiálu tepelné izolace, proto jsou vytvořeny samostatné položky k různým druhům tepelné izolace. Varianty R00 obsahují pouze práci spojenou s montáží kontralatí a dodávku vrutů. Varianty RT2 obsahují i dodávku řeziva pro latě. Položení tepelné izolace na krov shora se rozpočtuje položkou 713 16-1701.R00. Položení nadkroevní izolace z desek, bez kotvení.

Celkem 18 nových položek.

*Ukázka položky:*

Číslo	Název	Technický název	MJ
762342253RT2	Montáž kontralatí přes izolaci z tuhé pěny 180 mm	Montáž kontralatí přes tepelnou izolaci, tloušťky 180 mm, z tuhé pěny (např. PIR), včetně dodávky latí 60 x 40 mm	M2

#### Popis pro rozpočtáře:

Montáž kontralatí přes vrchem kladenou izolaci z PIR desek (např. BramacTherm). V položce jsou zakalkulovány náklady na dodávku spojovacího materiálu (vruty).



## **CENÍK 800-765 KRYTINY TVRDÉ**

### **Sněhové zachytávače**

Doplnění položek sněhových zachytávačů o zachytávače pro betonovou krytinu.

Celkem 24 nových položek.

*Ukázka položky:*

Číslo	Název	Technický název	MJ
765332752RT2	Sněhový zachytávač dvoutrubkový, betonová krytina, pro laťování s roztečí 250-320 mm	Doplňky pro zastřešení krytinou betonovou, sněhový zachytávač dvoutrubkový, pozink, pro laťování s roztečí 250-320 mm	m



## **CENÍK 800-766 KONSTRUKCE TRUHLÁŘSKÉ**

### **Montáž vstupních dveří**

Nové varianty položky pro montáž do vysoce tepelně účinných druhů zdív. Tato zdíva mají nižší pevnost materiálu a vyžadují jiný způsob ukotvení otvorových prvků, než jsou běžně používané turbošrouby.

Celkem 4 nové položky.

*Ukázka položky:*

Číslo	Název	Technický název	MJ
766711021RT3	Montáž vstupních dveří s vypěněním. na úchytky a chem. maltu (do křehkých materiálů)	Montáž otvorových prvků plastových nebo z dřevěných europrofilů, vstupních dveří, na úchytky a chemické kotvy	m

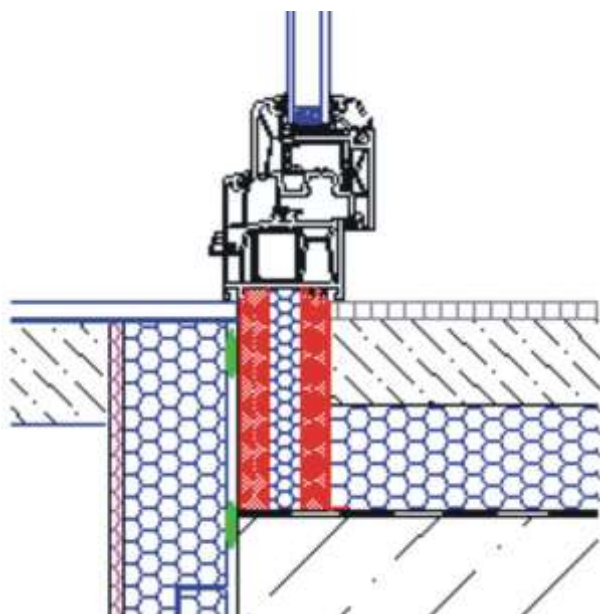
### **Podkladní tepelně izolační profil**

Nosný, tepelně izolační profil pod rám balkonových dveří, zasklených stěn, nebo pod zárubně.

Celkem 2 nové položky.

*Ukázka položky:*

Číslo	Název	Technický název	MJ
766711097R00	Podkladní tepelně izolační profil výšky do 200 mm	Podkladní tepelně izolační profil pod rám balkonových dveří, zasklených stěn, nebo pod zárubně, výška do 200 mm	m



#### Popis pro rozpočtáře:

Profil se podkládá rám otvorového prvku pro a) vnesení rámu, b) zajištění tepelně izolačních vlastností v místě rámu.

## **CENÍK 800-787 ZASKLÍVÁNÍ**

### **Zastřešení pergol a přístřešků z komůrkového polykarbonátu**

Sada položek pro plochy, upevnění a ukončení jednoduchých zastřešení z polykarbonátu.

Celkem 51 nových položek.

*Ukázka položky:*

Číslo	Název	Technický název	MJ
787411115R00	Komůrkový polykarbonát čirý - desky, tl. 16 mm	Plocha zastřešení z komůrkového polykarbonátu čirého, tloušťky 10 mm	M2

#### Popis pro rozpočtáře:

Dodávka desek, rozměrová úprava, umístění na konstrukci, přesun do 10 m vodorovně, 3 m svisle.





## **Ceník M 22 Montáže sdělovacích, signal. a zabezpeč. zařízení**

### **Kabelové žlaby Mars**

Položky montáže s dodávkou materiálu. Sada položek pro přímé kusy, oblouky, T-kusy a křížení.

Celkem 167 nových položek.

*Ukázka položky:*

Číslo	Název	Technický název	MJ
220262121R00	Kabel.žlab Mars s integr.spojku NKZI 100x125 mm	Žlab kabelový přímý, včetně uchycení na stěnu, výšky 100 mm, šířky 250 mm, tloušťka plechu 0,70 mm,	m



### **Lávky kabelové KL**

Položky pro montáže lávek s dodávkou materiálu. Sada položek pro přímé kusy, oblouky, T-kusy a křížení atd.

Celkem 145 nových položek.

*Ukázka položky:*

Číslo	Název	Technický název	MJ
220265114R00	Lávka kabelová KL 60 x 400 mm	Lávka kabelová přímá, včetně uchycení na stěnu, výšky 60 mm, šířky 400 mm, vzdálenost příček 300 mm, tl. plechu 1,5 / 1,2 mm	m



## B. NOVÉ AGREGOVANÉ POLOŽKY

### **AP-HSV: A01: ZŘÍZENÍ KONSTRUKCÍ**

#### **Předsazená montáž oken**

Položky obsahující kompletní náklady spojené s otvorem ve zdivu a s osazením okna v poloze předsazené před líc zdiva.

Celkem 3 nové položky.

*Ukázka katalogové položky:*

Číslo	Název	Technický název	MJ
641940023RA0	Montáž oken plochy do 1,5 m2, předsazená montáž	Montáž oken předsazených před líc zdiva plochy do 1,5 m2	kus

#### Popis pro rozpočtáře:

Osazení a dodávka okenních překladů, osazení okenního rámu na prvky vysunuté z plochy zdiva a osazení křídla, umístění a dodávka vnějších začišťovacích lišt, vyrovnání povrchu vnitřního parapetu potěrem včetně dodávky směsi, osazení a dodávka vnějšího hliníkového parapetu včetně bočních krytek, osazení a dodávka vnitřního parapetu z dřevotřísky včetně bočních krytek.

Bez omítky ostění a bez dodávky okna.



## **AP-PSV: A01: ZŘÍZENÍ KONSTRUKCÍ**

### **Nadkroevní izolace BramacTherm**

Montáž parozábrany, uložení desek tepelné izolace, slepení přesahů nakaširované fólie, zajištění desek kontralatí s těsnicí páskou. Včetně dodávky izolačních desek, hřebenového pásu, kontralatí, vrutů a těsnicí pásky pod kontralatě. Včetně ošetření kontralatě proti houbám a hmyzu.

Celkem 9 nových položek.

*Ukázka katalogové položky:*

Číslo	Název	Technický název	MJ
713161711RAG	Izolace tepelná nadkroevní z PIR desek včetně dodávky desek BramacTherm Kompakt tl.200 mm	Tepelná izolace nadkroevní tloušťka 200 mm, lambda = 0,024 W/m K	m2

Popis pro rozpočtáře:

Na deskách BramacTherm Kompakt je nakaširována fólie. Po slepení přesahů slouží jako doplňková hydroizolační difúzní fólie.

### **Lemování komínů**

Klempířské lemování komínů na kusy podle profilu komínu.

Celkem 20 nových položek.

*Ukázka katalogové položky:*

Číslo	Název	Technický název	MJ
764330210RBB	Lemování komínů z Pz plechu, v ploše, komín 500 x 500 mm (pro Schiedel 1průduch., plášť)	Lemování komínů, 500 x 500 mm, z Pz plechu, umístěných v ploše střechy	kus

Popis pro rozpočtáře:

Včetně rohů, spojů, lišt a dilatací.

## C. NOVÉ MATERIÁLY

### NICOLL ČESKÁ REPUBLIKA - ELEKTROTVAROVKY

Celkem 198 nových položek.

*Ukázka katalogové položky:*

Číslo	Název	Technický název	MJ
286538185R	Elektrotvarovka - T-kus FRIALEN DAA d160/63 PE100, SDR11, navrtávací odbočková, bez spojky	T-kus 90,0 °; PE100; redukovaný, odbočkový, navrtávací; SDR 11,0; PN 10, PN 16; di = 160,0 mm; di2= 63,0 mm; spoj elektrosvařovaný	kus

Popis pro rozpočtáře:

612650

Elektrotvarovka FRIALEN - T-kus navrtávací odbočkový s prodlouženým hrdlem

odbočková část na tupo, prodloužená pro možnost opakovaného svaření klíč pro navrtání SW 17

bezúnikové a beztřískové navrtání za tlaku do 10 barů (plyn) nebo 16 barů (voda)

integrováný vrták s horním a spodním dorazem pro správné navrtání

100% průchod do odbočky

oblast navrtání ve studené zóně, navrtávat po vychladnutí spoje

snadné upnutí na trubku bez použití náradí

upínací mechanismus RedSnap kompenzuje nerovnosti na trubce včetně ovality či expanze dané vysokým provozním tlakem

uzavírací zátka s těsnicím O-kroužkem

možnost bezpečnostního zaslepení domku navrtávky

konstrukce umožňuje provedení tlakové zkoušky domovní přípojky před navrtáním

### CENTRUM CHYTRÝCH FASÁD – PROVĚTRÁVANÁ FASÁDA LIFEBRICK

Celkem 31 nových položek.

*Ukázka katalogové položky:*

Číslo	Název	Technický název	MJ
595102010R	Lifebriick Therm fasádní obkladová cihla 220 x 165 x 65 mm	obklad betonový lehčený; přísada perlit; povrch štípaný; cihla fasádní; š = 220 mm; l = 65 mm; h = 165,0 mm; pro exteriér; barva bílá, červená, černá, písková, okr, hnědá, šedá, cihlová	m2

Popis pro rozpočtáře:

Betonové lehčené tepelně-izolační obkladové cihly o rozměru 220/165/65 mm opatřené dvoubodovým bezpečnostním zámkem, štípaný povrch. Bílá, písková, cihlová, červená, hnědá, okrová, černá, šedá, počet cihel na m2: 56

## **PROFIBAUSTOFFE CZ – NOVÉ MATERIÁLY**

Celkem 22 nových položek.

*Ukázka katalogové položky:*

Číslo	Název	Technický název	MJ
585549049R	PROFI cementový litý potěr E 225 PROFI Zementfliesestrich CT-C20-F4 (E225) bal. 40 kg	potěr cementový; zrnitost do 4,00 mm; samonivelační; pevnost v tlaku 20,0 MPa; pevnost v tahu za ohybu 4,00 MPa; tl. vrstvy od 30,0 mm	t

Popis pro rozpočtáře:

Cementový samonivelační litý potěr, pevnost v tlaku 20 MPa, zrno do 4 mm

Oblast použití:

Profi Zementfliesestrich E 225 je vhodný pro všechny běžné typy podlah, pro podlahové vytápění i pro podlahy ve vlhkých provozech.

Spotřeba:

cca 18,5 kg/m<sup>2</sup>/cm

## **ZENIT – PŘÍSLUŠENSTVÍ POLYKARBONÁTOVÝCH SYSTÉMŮ**

Celkem 34 nových položek.

*Ukázka katalogové položky:*

Číslo	Název	Technický název	MJ
553359516R	Al profil spodní s okapničkou M988 stříbrný elox	profil hliníkový pro polykarbonát pro zámkové systémy, spodní s okapničkou; stříbrný elox; l = 6500 mm	m

Popis pro rozpočtáře:

délka 6500 mm

pro polykarbonátové zámkové systémy

### **M.T.A. – STŘEŠNÍ FÓLIE OMEGA**

Celkem 10 nových položek.

*Ukázka katalogové položky:*

Číslo	Název	Technický název	MJ
67352270R	Fólie střešní INSOWOOL OMEGA LIGHT 1,5 x 50 m difuzní pojistná	fólie izolační střešní hydroizolační; paropropustná; tloušťka 0,60 mm; plošná hmotnost 145 g/m <sup>2</sup> ; PP, PP textilie; sd 0,02 až 0,03 m	m <sup>2</sup>

Popis pro rozpočtáře:

Jedná se o podstřešní fólii s extrémně otevřenými póry k přímé instalaci na tepelnou izolaci, dřevotřískové desky nebo dřevěné obložení, na šikmé střeše potom jako podstřešní fólie nebo na stěnu jako izolace proti větru.

Balení: 75 m<sup>2</sup>



## DOVA – IZOLAČNÍ DESKY

Celkem 15 nových položek.

*Ukázka katalogové položky:*

Číslo	Název	Technický název	MJ
283755170R	Deska TPD PUR 30/40 NEW-THERM 1000x600x100 mm	deska izolační pěnový polyuretan; povrch hladký; rovná hrana; tl. 100,0 mm; součinitel tepelné vodivosti 0,0220 W/mK; obj. hmotnost 35,00 kg/m <sup>3</sup>	m <sup>2</sup>



Popis pro rozpočtáře:

Tvrdé polyuretanové panely s vysokou paropropustností  
Rozměry jednotlivých kusů 1000x600 mm (plocha 0,6 m<sup>2</sup>)

Použití pro zateplení stěn, střech a podlah

## BRAMAC STŘEŠNÍ SYSTÉMY – PROSTUPY STŘEŠNÍM PLÁŠTĚM, VRUTY

Celkem 12 nových položek,

*Ukázka katalogové položky:*

Číslo	Název	Technický název	MJ
5924415590R	Prostup BramacTherm pro DuroVent přímý pro Js 100 i Js 125, spodní připojení DN 100, DN 125, DN 150	prostup střešním pláštěm včetně nadkroevní izolace přímý; pro nástavec Js 100, Js 125; spodní připojení DN 100, DN 125, DN 150; tl. nadkroevní izolace do 280 mm; plast	kus

Popis pro rozpočtáře:

použití:

Prostup střešním pláštěm včetně nadkroevní izolace pro sanitární a kanalizační odvětrání. Dokonalé vodotěsné napojení na doplňkovou hydroizolační fólii a parotěsné spojení s parozábranou pro tloušťku nadkroevní izolace až 280 mm



## **FISCHER INTERNATIONAL - KOTVY**

Celkem 54 nových položek.

*Ukázka katalogové položky:*

Číslo	Název	Technický název	MJ
31171811R	Kotva chemická - ampule RM II M10	ampule pro chem. kotvu na bázi vinylesterové pryskyřice, pro kombinaci s kotevním šroubem; pr. ampule 10 mm; p. otvoru pro ampuli 12 mm; min. hloubka otvoru 90 mm; použitelnost vhodná pro beton, použitelné pro kámen, plnou cihlu, plné betonové bloky	kus

Popis pro rozpočtáře: Chemická patrona do taženého betonu bez nutnosti čištění vyvrtaného otvoru. Bezpečné upevnění vysokých zatížení.

Vhodná pro jednotlivá upevnění i pro montáž do stropu.

Patronu lze kombinovat se širokou škálou průměrů a délek kotevních tyčí.

## **VYRTYCH - SVÍTIDLA**

Celkem 54 nových položek.

*Ukázka katalogové položky:*

Číslo	Název	Technický název	MJ
348360181R	Svítlidlo AQUA-70-LED-1250-4K, l = 935 mm	LED svítlidlo průmyslové, prachotěsné, vodotěsné, předřadník elektronický; IP 68; LED 9 W; max. teplota okolí 45 °C; min. teplota okolí -20 °C; použití: mycí linky, přehradky, vodní nádrže, plavecké bazény; mat. tělesa trubka z PC (polykarbonátu) vnější pr. 70 mm, síla stěny 4 mm; upevnění pomocí montážních třmenů na trop či stěnu; průměr 70 mm; délka 935 mm	kus



Popis pro rozpočtáře:

Prachotěsné svítidlo AQUA-70-LED s odolností proti tryskající vodě a ponoření do 20 m je určeno pro prostory v mycích linkách, přehradách, vodních nádržích, plaveckých bazénech a v chemickém průmyslu. Díky konstrukci a silnostěnnému tělesu je svítidlo velmi mechanicky odolné.

**Předřadník:**

EP – elektronický 220 – 240 V / 50 Hz-60Hz AC, 176-280 V DC

**Těleso:**

Trubka o vnějším průměru 70 mm a síle stěny 4 mm vyrobená z PC (polykarbonátu) ukončena těsnícími zátkami

**Uchycení:**

Pomocí montážních třmenů (nejsou součástí svítidla) upevnění na strop či stěnu osvětlovaného prostoru

**Připojení:**

Šroubová konektorová svorkovnice, max. průřez vodičů 2,5 mm<sup>2</sup>

Kalkulovaná životnost – LED modulů:

L80B10 ta30 – 70 000 h

L70B10 ta30 – 100 000 h



## **ABX – KACHLOVÁ KAMNA**

Celkem 6 nových položek.

*Ukázka katalogové položky:*

Číslo	Název	Technický název	MJ
484190514R	Kamna kachlová na dřevo ABX BRITANIA L kachlový sokl	kamna kachlová na dřevo, dřevěné brikety; bez teplovodního výměníku, litinová vložka; kachlový sokl, černý korpus, opláštění kachle hnědá; v = 1 069 mm; š = 740 mm; hl = 467 mm; regul. tepelný výkon 3,5 - 9 kW; max. tepelný výkon 9,0 kW; vytápěný prostor 70 až 180 m <sup>3</sup> ; max. délka polen 340 mm; d kouřovodu 150 mm	kus

Popis pro rozpočtáře:

Kachlová kamna na dřevo bez teplovodního výměníku  
Britania L kachlový sokl  
černý korpus, opláštění kachle hnědá  
Kachlová kamna klasického designu s celolitínovou vložkou.  
Splňují nejpřísnější německé a rakouské normy.  
Možnost využití horního a zadního vývodu.  
Další barevné varianty: tabakbraun,zelená, perle

Rozměry (v/š/h): 1069/74/467 mm  
Regulovatelný tepelný výkon: 3,5-9 kW  
Energetická účinnost: 81%  
Vytápěný prostor: 70-180 m<sup>3</sup>  
Horní/zadní vývod



## **KORADO – OTOPNÁ TĚLESA**

Celkem 415 nových položek

*Ukázka katalogové položky:*

Číslo	Název	Technický název	MJ
4845780431R	Těleso otopné Radik VKM8 typ 10 v. 600 dl. 400 deskové	těleso otopné deskové ocelové; čelní deska profilovaná; v = 600 mm; l = 400 mm; hloubka tělesa 47 mm; způsob připojení spodní středové nebo pravé spodní; ventil kompaktní; typ 10; počet desek 1; počet přidavných přestupných ploch 0; připojovací rozteč 50 mm; tepelný výkon 266 W	kus

Popis pro rozpočtáře:

Originální řešení vnitřního rozvodu otopného tělesa RADIK VKM8

- nahrazuje většinu stávajících těles
- jedno těleso, různé možnosti připojení
- jednotná vzdálenost spodního středového připojení od stěny u typů 20, 21, 22, 33
- možnost výběru designu tělesa (klasický vzhled / PLAN / LINE)
- barevné odstíny dle vzorníku KORADO a RAL
- dodatečně lze vybavit samostatnou čelní deskou (PLAN / LINE)

**Základní vybavení**

Všechna otopná tělesa v provedení VKM8 jsou vybavena integrovaným plynule nastavitelným 8-stupňovým ventilem, odvzdušňovací zátkou a příslušným počtem zaslepovacích zátek.

Kromě typu 10 jsou všechny ostatní typy otopných těles dodávány s bočními kryty a horní mřížkou.

**Přehled modelů**

RADIK VKM8 a RADIK VKM8 - L jsou modely s příchytkami, s klasicky tvarovanou přední deskou s vertikálně a horizontálně uspořádanými kanálky.

RADIK VKM8 - U je model bez příchýtek, s klasicky tvarovanou přední deskou s vertikálně a horizontálně uspořádanými kanálky .

RADIK PLAN VKM8 je model s příchytkami, s hladkou čelní deskou.

RADIK LINE VKM8 je model s příchytkami, s hladkou čelní deskou s horizontálním i prolisy.

## **KOPOS KOLÍN – KABELOVÉ ŽLABY**

Celkem 131 nových položek.

*Ukázka katalogové položky:*

Číslo	Název	Technický název	MJ
5531300011R	Žlab kabelový drátěný DZI 110x150 BZNCR l = 3 m s integrovanou spojkou	Žlab kabelový galvanicky/elektrolyticky zinkovaná ocel; drátěný s integrovanou spojkou; l = 3 000,0 mm; š = 150 mm; h = 110,0 mm; tl. 4,30 mm	kus

Popis pro rozpočtáře:

EAN kód: 8595568931221

Celní kód: 73262000

Hmotnost: 1.14 kg/m

Povrchová úprava: galvanicky pozinkováno (zinkochromát)

Šířka: 150 mm

Výška: 110 mm

Délka: 3000 mm

Odpovídá normám: ČSN EN 61537

Průměr drátu: 4,3 mm

Mřížkování dna: 50x100

## **KOOPERATIVA – OCELOVÉ OBLOŽKOVÉ ZÁRUBNĚ**

Celkem 86 nových položek.

*Ukázka katalogové položky:*

Číslo	Název	Technický název	MJ
553308453R	ZAKO HS 75 DV 800 L/P, h 1970 mm, posuv +/- 0 mm ocelová zárubeň dvourámová obložková	zárubeň kovová s drážkou, s těsněním, obložková, dvourámová; pro dodatečnou montáž; ústí 75 mm; š průchodu 800 mm; h průchodu 1 970 mm; konstrukce šroubovaná; posuv +/- 0 mm; L, P; závěsy kapsové	kus

Popis pro rozpočtáře:

Zárubeň s hranatým profilem, složena ze dvou rámu osazovaných na stěnu proti sobě spojená šroubky bez posuvu, tl. plechu 1,5 mm, přepravní nátěr zákl. barvou.

Použití:

Pro montáž do hotového otvoru, např. stěna s dokončenými povrchovými úpravami, pro zavěšení otočných dveří dle ČSN s polodrážkou 25x15 mm.

S drážkou pro těsnění, PVC těsněním a 3 ks stavitelných závěsů OZ 34

Přesah do podlahy: 0 mm (na čistou podlahu)

Závěsy kapsové (značeno písmenem V)

Kotvení do stěny: kotevními profily, šrouby do stěny

Rozsah nastavení: nastavitelné ústí +/- 0 mm

## **KNAUF AMF – PRVKY STROPNÍCH PODHLEDŮ**

Celkem 145 nových položek.

*Ukázka katalogové položky:*

Číslo	Název	Technický název	MJ
595960012	Thermatec Acoustic VT-15, 600x600x19 mm	podhled minerální kazeta 600x600x19 mm; hrana částečně zapuštěná; pro š. viditelné konstrukce 15 mm; odolnost proti rel. vlhkosti 95 %; třída A2; s1, d0; alpha w 0,65; Dn,f,w 38 dB; bílá; povrch netkaná akustická textilie, nástržik barvy; světelná odrazivost 88,0 %	m2

### Popis pro rozpočtáře:

Minerální desky s povrchem nakaširované akustické textilie a nástržikem bílé barvy.

Světelná odrazivost cca 88 %

Dle ČSN EN 13501-1 reakce na oheň A2s1,d0 - nehořlavá stavební hmota

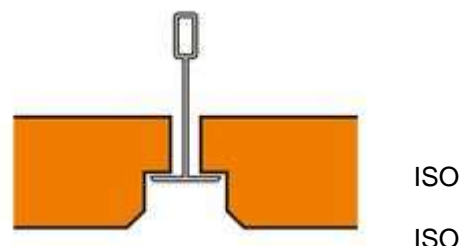
Zvuková pohltivost (EN ISO 354) alpha w = 0,65(H) podle EN 11654

Podélná vzduchová neprůzvučnost Dn,f,w = 38 dB podle EN 10848

Odolnost vlhkosti do 95 % r.v.v.

Provedení hrany VT pro systém C - viditelná konstrukce š. 15 mm

balení 10 ks



## **RUUKKI – STŘEŠNÍ KRYTINA FRIGGE RUUKKI**

Celkem 4 nové položky.

*Ukázka katalogové položky:*

Číslo	Název	Technický název	MJ
45535085010R	Krytina Frigge Ruukki 50 Plus 1213 x 720 mm	krytina tabulová profilová; h = 41 mm; ocelový plech; tl. 0,50 mm; povrch PU MAT; tl. 50 µm; krycí šířka 1 185 mm	m2

### Popis pro rozpočtáře:

Maloformátová plechová krytina.

Ocelový pozinkovaný plech tl. 0,5 mm s povrchovou úpravou GreenCoat.

Krycí šířka: 1185 mm

Krycí délka: 700 mm

Výška profilu: 41 mm

Délka tašky: 350 mm

1 kus = 0,83 m2

Minimální sklon střechy: 9°



### **D1 EXIT 330 – ZTRACENÉ BEDNĚNÍ IZOBETON**

Celkem 6 nových položek.

*Ukázka katalogové položky:*

Číslo	Název	Technický název	MJ
59339302R	IZO 30 ztracené bednění 600x300x250 mm přírodní	tvárnice - ztracené bednění polystyrenbeton; l = 600,0 mm; š = 300,0 mm; h = 250,0 mm; šedá	kus

Popis pro rozpočtáře:

6,7 ks/m<sup>2</sup>

Odlehčené tvárnice IZOBETON jsou vyráběny z polystyrenbetonu deklarovaného dle ČSN EN 15435. Orientační spotřeba výplňového betonu: 0,2 m<sup>3</sup>/m<sup>2</sup>

### **ROCKWOOL – DOPLNĚNÍ SORTIMENTU IZOLAČNÍCH DESEK**

Celkem 95 nových položek.

*Ukázka katalogové položky:*

Číslo	Název	Technický název	MJ
63140501R	Deska izolační minerální Strock G tl. 50 mm lamelová, 1000x200 mm	deska izolační lamelová; minerální vlákno; zkosená vnější hrana; orientace vláken kolmá; tl. 50,0 mm; povrchová úprava nástřík; součinitel tepelné vodivosti 0,0370 W/mK; R = 1,350 m <sup>2</sup> K/W; obj. hmotnost 75,00 kg/m <sup>3</sup> ; hydrofobizováno	m <sup>2</sup>

Popis pro rozpočtáře:

Lamelové desky z kamenné vlny s povrchovou úpravou nástříkem jsou určeny pro tepelnou izolaci stropů. Lamely s převážně kolmou orientací vláken k povrchu desky mají na lícové straně po obvodu zkosené hrany o 10 mm pod úhlem 45°.

Nehořlavé lamelové desky z kamenné vlny jsou určeny pro tepelnou izolaci stropu garáží, sklepů a průjezdů. rozměr: 200 x 1000 mm

součinitel tepelné vodivosti 0,037 W/mK

objemová hmotnost: 78 kg/m<sup>3</sup>

## D. ZMĚNY OBSAHU STÁVAJÍCÍCH POLOŽEK PRACÍ

### Ceník 800-764 Konstrukce klempířské

V položkách lemování komínů byl zvýšen normočas klempíře ve výrobě (tř. 6).

### Ceník 800-783 Nátěry a 800-784 Malby a tapety

V položkách těchto ceníků byla třída 5 u malířů a natěračů nahrazena třídou 6.

### Ceník materiálů

U výrobků systému firmy Wienerberger cihlářský průmysl a.s. a u výrobků firmy HELUZ cihlářský průmysl v.o.s., bylo při tvorbě cen RTS užito snížení cen proti veřejně dostupným ceníkům. Cílem této úpravy je přiblížit se hodnotám nabídkových cen při větších odběrech materiálu. U ostatních materiálů a výrobků je převzata ceníková cena výrobce nebo prodejce. U všech položek materiálů, je k ceně připočten náklad na pořízení materiálu.

#### Wienerberger cihlářský průmysl a.s.

druh výrobku	snížení ceny v %
stropní nosníky, Miako, překlady	30
zdicí tvarovky	28
Terca, Penter	15
malty a pomocný materiál	15
střešní tašky	15

#### HELUZ cihlářský průmysl v.o.s.

druh výrobku	snížení ceny v %
stropní panely, nosníky, Miako, překlady	30
zdicí tvarovky	28
malty	15
Komínový systém	20