

# Cenová soustava RTS DATA



Distribuční protokol k cenové úrovni 24/I



## Obsah:

<b>Distribuční protokol k cenové úrovni 24/I .....</b>	<b>0</b>
<b>Ceny stavebních materiálů v cenové úrovni 24/I.....</b>	<b>2</b>
<b>Vývoj cen v cenové soustavě RTS .....</b>	<b>2</b>
Vývoj cen stavebních objektů.....	3
Vývoj cen dle stavebních dílů .....	4
Vývoj cen položek materiálů v konstrukcích .....	5
<b>Nové systémy v cenové soustavě RTS.....</b>	<b>8</b>
Systém HTA dodávaný společností Aliaxis Česká republika s.r.o. ....	8
Tepelná čerpadla De Dietrich .....	8
Nové položky firmy REFLEX CZ, s.r.o. ....	9
Větrací a rekuperační jednotky REGULUS spol. s r.o.....	9
Xella CZ, s.r.o. ....	9
Zařizovací předměty od LAUFEN CZ s.r.o. ....	10
Nové položky společnosti Bauder, s.r.o. ....	10
Vodoměrné šachty .....	10
Luxfery dodavatele GLASS BLOCKS s.r.o.....	11
Další agregované položky v ceníku AP-KP .....	11
Další systémy .....	12
<b>Další novinky cenové úrovně RTS 24/I .....</b>	<b>13</b>
Aktualizace položek materiálů .....	13
Stavitel+ a druhy materiálů .....	13
Online schůzka k distribuci .....	13
Články .....	14
Webové stránky.....	14

## Ceny stavebních materiálů v cenové úrovni 24/I

V předchozích letech byl vývoj cen stavebních materiálů nestálý a nepředvídatelný. O průběhu vývoje cen stavebních materiálů Vás informujeme v pravidelných intervalech na webu [cenovasoustava.cz](https://cenovasoustava.cz) a v modulu [Cenový index na RTS CLOUD](#) a pomocí odborných článků se snažíme přiblížit vlivy na vývoj cen a zobrazit trend vývoje.

V posledním půl roce se nekontrovaný vývoj cen stavebních materiálů ustálil a až na výjimky jsou konstantní ceny s delším trváním.

Na základě výše uvedeného a s přispěním znalostí výrobců stavebních materiálů jsme se rozhodli v cenové úrovni 24/I využít doporučených cen výrobců. Cena položky (cena RTS) zároveň vychází z trendů distributorů a prodejců stavebních hmot a výrobků.

Oblasti ceníků materiálů, kde jsou ceny položek takto upraveny, jsou například keramické, pórobetonové a vápenopískové tvárnice, překlady a stropy, izolační materiály z MW, EPS a XPS a vybrané potrubní systémy (Viega a Pipelife).

## Vývoj cen v cenové soustavě RTS

Jak již bylo zmíněno v předchozí kapitole, ceny stavebních materiálů se ustálily a po delší dobu byly neměnné. Vývoj cen v následujícím období budeme nadále sledovat a v pravidelných intervalech Vás o poklesech či nárůstech budeme informovat.

V druhé polovině roku 2023 zůstaly konstantní ceny u všech betonových výrobků, betonu čerstvého, pálených keramických výrobků hrubé stavby, omítek, dveří a mnoho dalších.

K mírnému poklesu ceny došlo u dřevěných konstrukcí a řeziva, kde snížení ceny se pohybovalo okolo 7 % za půlrok. Průběžnou změnu ceny jsme zaznamenali také u betonářské oceli a ocelových konstrukcí, kdy v srpnu a říjnu došlo ke snížení cen těchto výrobků. Toto snížení bylo v průměru 6,5 % za sledované pololetí.

Druhy, u kterých docházelo ke snižování ceny v celém půlroce, byly klempířské prvky. Napříč materiálovou charakteristikou jsme zaznamenali snížení ceny v průměru o 11 %.

Forma informování o průběhu cen zůstává i pro rok 2024 obdobná a vývoj můžete zdarma sledovat na portálech, které jsou již pro Vás známé:

- [RTS DATA na RTSCloud](#)
- [Protokol vývoje cen na RTSCloud](#)
- [Web cenovasoustava.cz](https://cenovasoustava.cz)

## Vývoj cen stavebních objektů

Informativní tabulka dokládající vývoj cen vybraných stavebních objektů v porovnání cenových úrovní 23/II a 24/I.

JKSO	Název	Stavební objekt	Index mezi CÚ 23/II a 24/I
801.1	Budovy pro zdravotní péči a služby	Nemocnice Uherské Hradiště	0,975
801.19	Budovy pro zdravotní péči a služby ostatní	Výjezdová základna záchranného sboru	0,981
801.3	Budovy pro výuku a výchovu	Mateřská škola, novostavba	0,969
803.5	Domy bytové netytové	Bytový dům bez započtení vlivu TZB	0,983
803.6	Domy rodinné jednobytové	Rodinný dům bez započtení vlivu TZB	0,985
812.6	Budovy garáží osobních automobilů	Parkovací dům, bez započtení vlivu TZB	0,983
822.25	Komunikace místní I. třídy	Komunikace	1,003
827.21	Sítě kanalizační	Kanalizace	1,006
827.13	Sítě vodovodní rozvodné	Vodovod	1,008

Informativní tabulka dokládající vývoj cen vybraných stavebních objektů v porovnání 01/2023 a 01/2024.

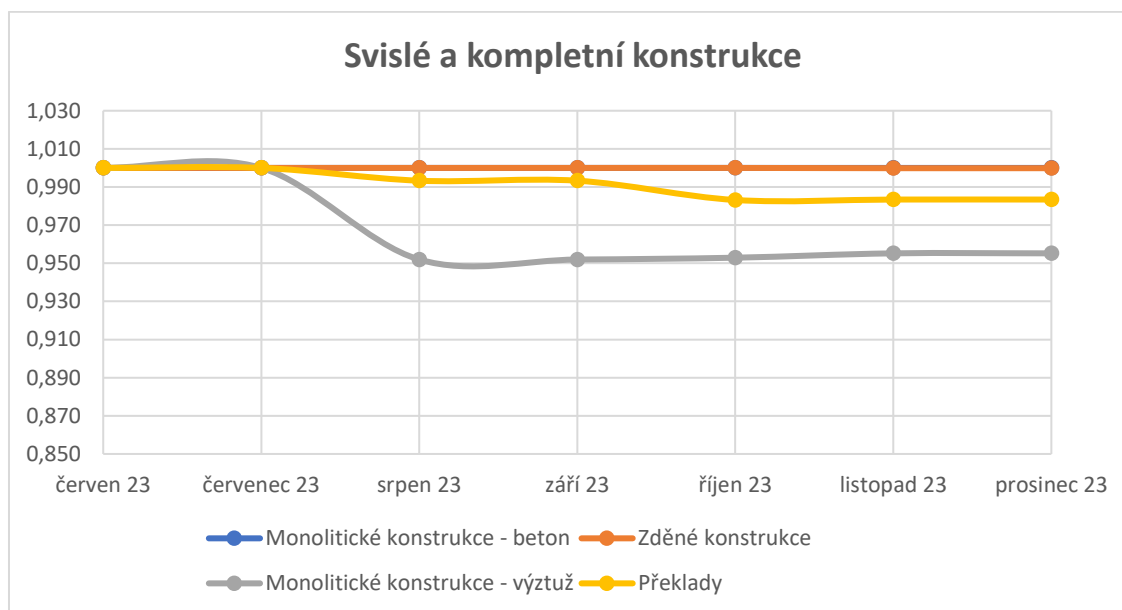
JKSO	Název	Stavební objekt	Index mezi CÚ 23/I a 24/I
801.1	Budovy pro zdravotní péči a služby	Nemocnice Uherské Hradiště	0,983
801.19	Budovy pro zdravotní péči a služby ostatní	Výjezdová základna záchranného sboru	0,998
801.3	Budovy pro výuku a výchovu	Mateřská škola, novostavba	0,983
803.5	Domy bytové netytové	Bytový dům bez započtení vlivu TZB	0,994
803.6	Domy rodinné jednobytové	Rodinný dům bez započtení vlivu TZB	1,001
812.6	Budovy garáží osobních automobilů	Parkovací dům, bez započtení vlivu TZB	1,011
822.25	Komunikace místní I. třídy	Komunikace	1,030
827.21	Sítě kanalizační	Kanalizace	1,023
827.13	Sítě vodovodní rozvodné	Vodovod	1,058

## Vývoj cen dle stavebních dílů

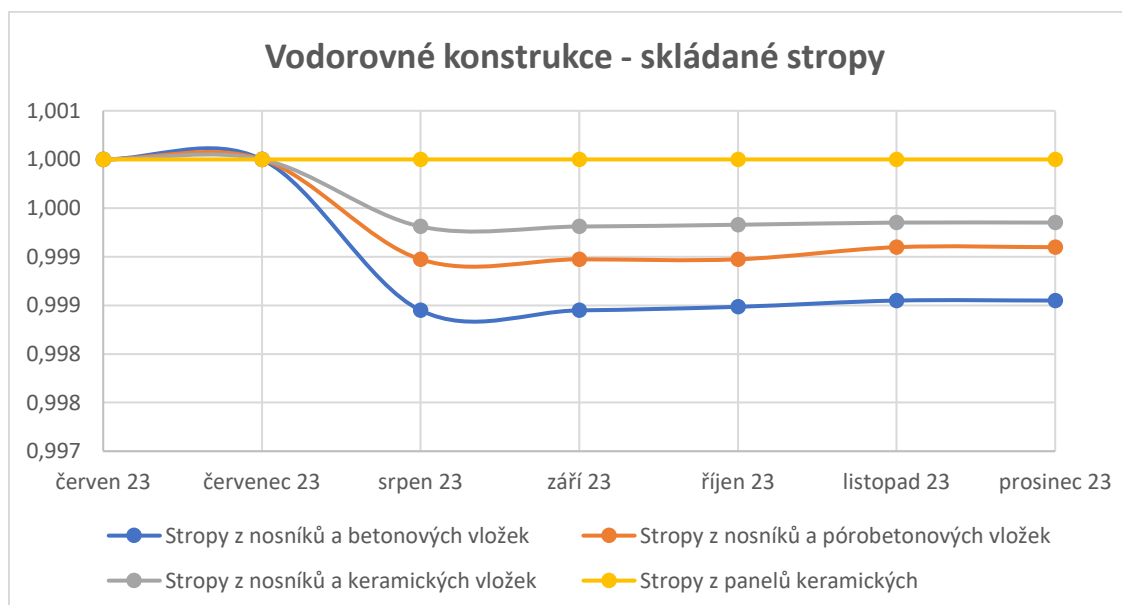
Indexy vývoje cen jsou porovnáním mezi cenovými úrovněmi 23/II a 24/I v úrovni stavebních dílů v cenové soustavě RTS. Řádky s červeným textem a s názvem obsahujícím „bez variant s dodávkou materiálu“ jsou pouze za položky montážní s doplňkovým materiálem. Vývoji hlavního materiálu těchto dílů se věnuje Protokol o vývoji cen stavebních materiálů, který naleznete na webu [cenovasoutava.cz](http://cenovasoutava.cz) – záložka cenové informace. Porovnání cenových úrovní zahrnuje úpravu ceny hlavních materiálů dle popisu kapitoly „Ceny stavebních materiálů v cenové úrovni 24/I“.

Číslo stavebního dílu	Název stavebních oddílů	Index mezi CÚ 23/II a 24/I
1	Zemní práce	1,014
27	Základy	1,003
3	Svislé a kompletní konstrukce	0,988
4	Vodorovné konstrukce	0,981
5	Komunikace	1,010
61	Úpravy povrchů vnitřních	1,012
62	Úpravy povrchů vnějších	0,990
63	Podlahy a podlahové konstrukce	1,007
64	Výplně otvorů	1,007
94	Lešení a stavební výtahy	1,013
96, 97	Bourání konstrukcí	1,025
979	Přesuny suti a vybouraných hmot, poplatky	1,068
99	Vnitrostaveništní přesun hmot	1,006
711	Izolace proti vodě (bez variant s dodávkou materiálu)	1,016
712	Povlakové krytiny (bez variant s dodávkou materiálu)	1,022
713	Izolace tepelné (bez variant s dodávkou materiálu)	1,004
714	Akustická a protiotřesová opatření	1,015
721-725	Zdravotechnické instalace	1,000
731-735	Ústřední vytápění	0,999
728	Vzduchotechnika	1,020
762	Konstrukce tesařské (bez variant s dodávkou materiálu)	1,002
763	Dřevostavby (bez variant s dodávkou materiálu)	0,998
764	Konstrukce klempířské	1,008
765	Krytiny tvrdé	1,011
771	Podlahy z dlaždic a obklady	1,011
773	Podlahy teracové	1,013
777	Podlahy ze syntetických hmot	1,017
775	Podlahy vlysové a parketové	1,007
776	Podlahy povlakové (bez variant s dodávkou materiálu)	1,012
781	Obklady keramické	1,016
783	Nátěry	1,015
784	Malby	1,017
M21	Elektromontáže (bez variant s dodávkou materiálu)	1,017
M22	Montáž sdělovací a zabezp. techniky	1,001
M65	Elektroinstalace (bez variant s dodávkou materiálu)	1,015

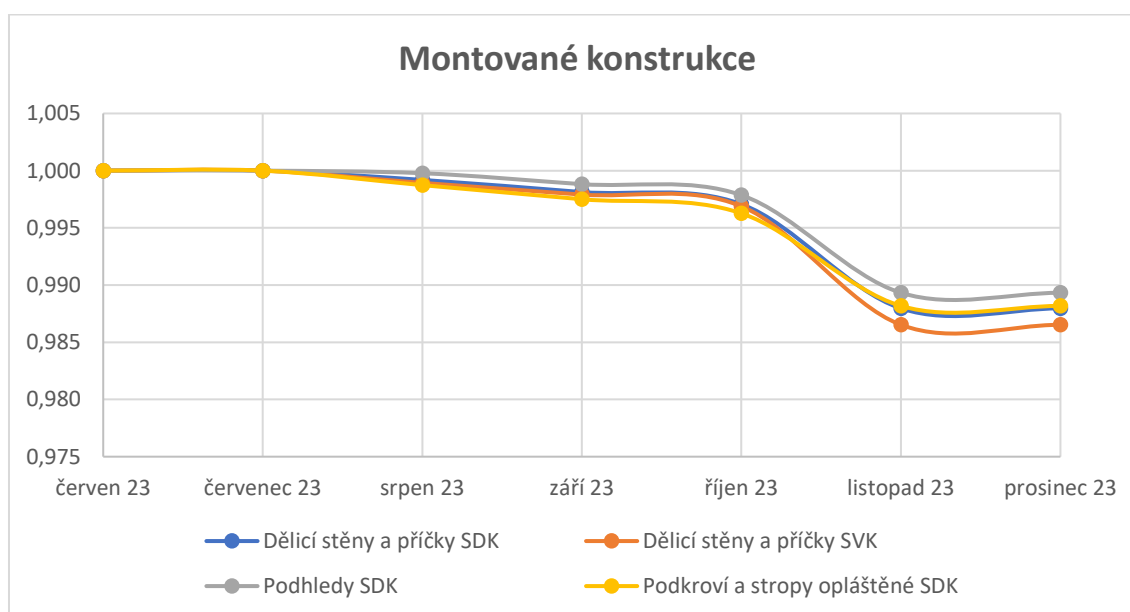
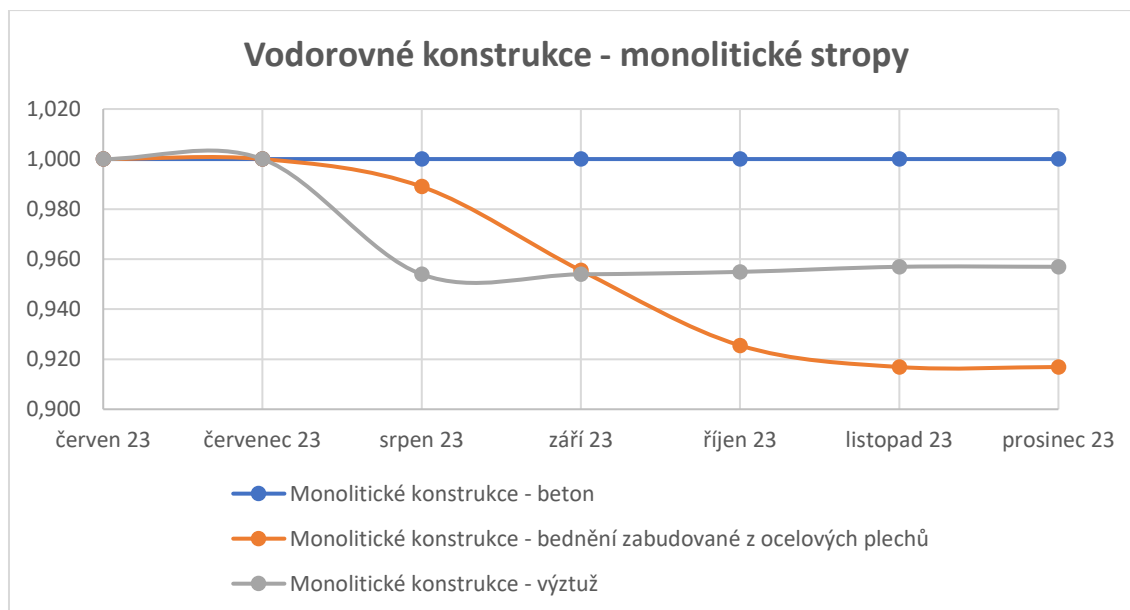
## Vývoj cen položek materiálů v konstrukcích



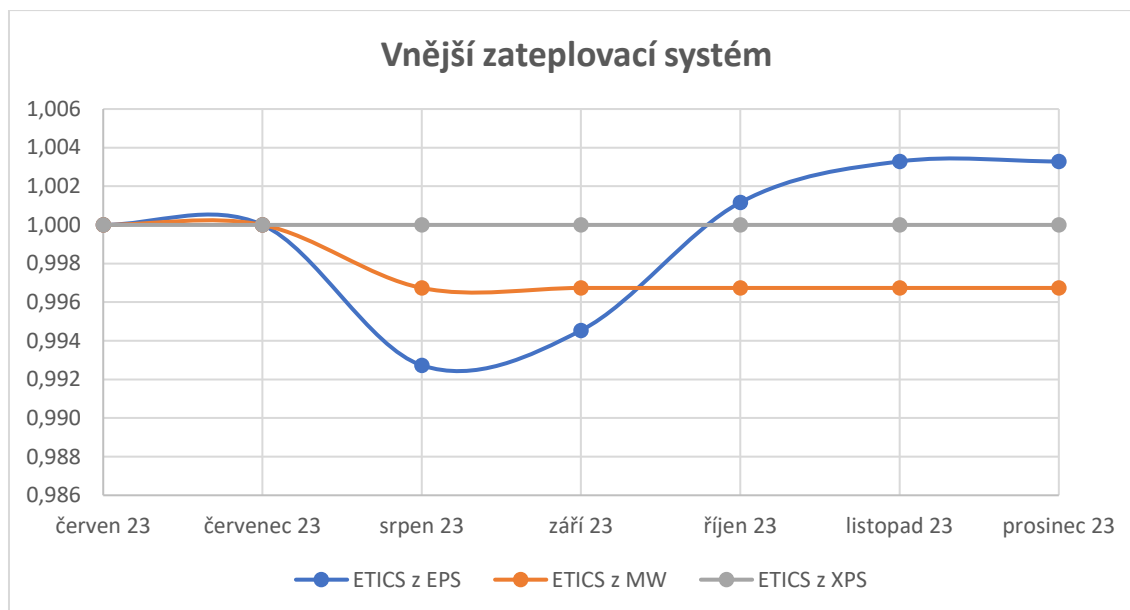
Zděné konstrukce a překlady vycházejí z dat položek materiálové charakteristiky prvků keramických pálených, betonových, vápenopískových, pórobetonových a ocelových.



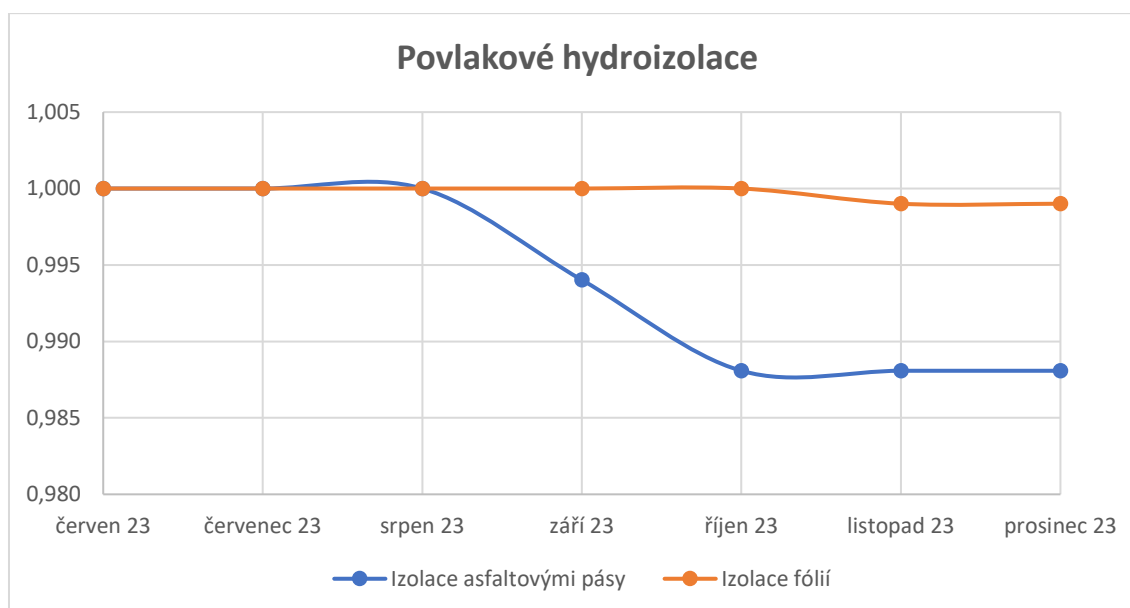
Ve vývojovém grafu jsou kompletní konstrukce s hlavními materiály, které jsou potřebné pro sestavení takové konstrukce (nosníky, vložky, beton, výztuž, ...).



Ve vývojovém grafu jsou kompletní konstrukce s hlavními materiály, které jsou potřebné pro sestavení takové konstrukce (nosná konstrukce, opláštění, tepelná izolace, ...).



Ve vývojovém grafu jsou kompletní konstrukce s hlavními materiály, které jsou potřebné pro sestavení takové konstrukce (tepelná izolace, spojovací materiály, omítky, ...).



Graf se zabývá vývojem provedení hydroizolace spodní stavby i střešní konstrukce, včetně hlavních materiálů.



## Nové systémy v cenové soustavě RTS

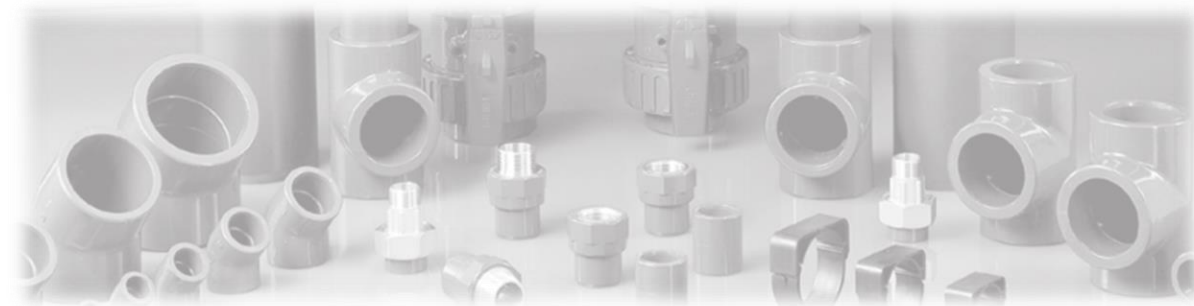
### System HTA dodávaný společností Aliaxis Česká republika s.r.o.

Cenová soustava se rozrostla o systém rozvody vody z materiálu PVC-C od společnosti Aliaxis. HTA je kompletní systém pro domovní rozvody teplé a studené vody. Položek, kterých tento systém nabývá v CS RTS je takřka dvě stě sedmdesát a je napříč trubkami (lišícími se PN a rozměrem), dále spojky, kolena, T-kusy, redukce, přechody a mnoho dalších prvků systému HTA.

Položky začínají číselným kódem 286 a jsou zařazeny pod druhy a obory zdravotně technických instalací budovy.

U položek naleznete odkaz na dodavatele, firemní označení, technické listy a další popisy, které jsou určeny nejen pro rozpočtáře.

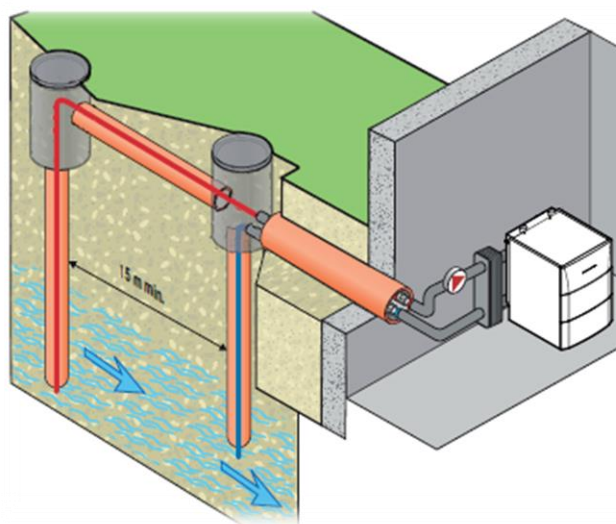
Zdrojem veškerých informací a dat (včetně použitých obrázků) jsou podklady dodavatele a jeho webové stránky - <https://www.aliaxis.cz/>



### Tepelná čerpadla De Dietrich

Do cenové soustavy RTS přibyly položky tepelných čerpadel. Tepelná čerpadla firmy De Dietrich jsou typů vzduch – voda, země – voda a voda – voda a naleznete je v druhu materiálu Čerpadlo tepelné a v oborech materiálů, věnujících se vytápění.

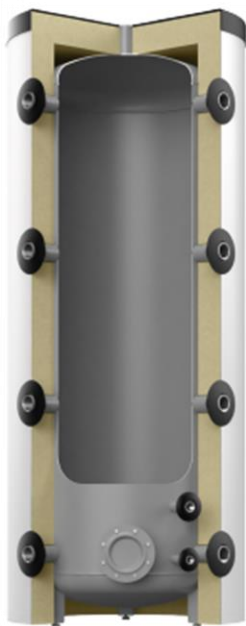
Celkový počet nových položek čerpadel a příslušenství je přes sto a některé vybrané vstupují do norem přímých nákladů variantní položek prací. Montážní položky a položky prací se nacházejí v kapitolách 731 30-1 a 731 30-2, kde jsou položky montážní rozlišeny dle výkonu.



Položky jsou založeny včetně hodnot vlastností výrobků, multimediálních příloh a všech dalších důležitých informací pro rozpočtáře. Položky materiálů začínají číslem 484.

Zdrojem veškerých informací a dat (včetně použitých obrázků) jsou podklady výrobce a jeho webové stránky - <https://www.bdrthermea.cz/>

### Nové položky firmy REFLEX CZ, s.r.o.



Doplnili jsme položky společnosti REFLEX CZ, s.r.o. o položky akumulčních zásobníků Storatherm Heat a membránové expanzní nádoby Refix. Výrobky jsou založeny napříč objemovým a tlakovým řadám, obsahují popisové hodnoty, technické vlastnosti, multimediální přílohy, firemní označení a mnoho dalšího.

Položky materiálů jsou založeny pod číselnou řadou 484 a nachází se v druzích Zásobník akumulční a Nádoba expanzní a v oborech materiálů Akumulační nádoby, zásobníky a Nádoby tlakové expanzní.

Zdrojem veškerých informací a dat (včetně použitých obrázků) jsou podklady výrobce a jeho webové stránky - <https://reflex-winkelmann.com/cs>

### Větrací a rekuperační jednotky REGULUS spol. s r.o.

V druzích a oborech materiálů pod názvem Jednotka větrací a rekuperační naleznete nové položky společnosti REGULUS spol. s r.o. Jednotky určené pro výměnu vzduchu a rekuperaci jsou jak lokální, tak centrální a to především řady Sentinel Totus a Kinetic.

Položky materiálů začínají číslem 429 a jsou obsaženy v normách položek prací jako varianty položek montážních. Ty naleznete pod číslem TSKP 728 v kapitole 728416\_ Montáž větrací jednotky s rekuperací.

Veškeré informace a zdroj dat jsme našli na webových stránkách výrobce - <https://www.regulus.cz/>

### Xella CZ, s.r.o.

Systémy Xella jsme v cenové soustavě RTS rozšířili o nové položky materiálu a prací.

**Stropní a střešní nosníky typu A** – nosníky pro stropní systémy Ytong Klasik, Ytong Ekonom a střešní systém Ytong Komfort.

**Ytong Univerzal a Statik Jumbo** – Pórobetonové velkoformátové tvárnice hladké (HL) provedení pro nosné obvodové a vnitřní stěny, výplňové a požární stěny budov. Typ Statik pro budovy se zvýšenou statickou zátěží.

Ytong Statik Jumbo naleznete v položkách prací dle TSKP 311.

**SILKA** – vápenopískové tvárnice výšky 200 a výšky 600 řady Tempo pro stěny s vysokou únosností, akustické a akumulční dělicí stěny, výplňové a protipožární stěny.

Vápenopískové tvárnice naleznete v položkách prací dle TSKP 311 a 342.

## Zařizovací předměty od LAUFEN CZ s.r.o.

Zařizovací předměty jsme doplnili o umyvadla, umývatka a klozety společnosti LAUFEN CZ s.r.o. Jedná se především o umyvadla a umývatka řady CUBITO PURE a umyvadla a klozety MIO.

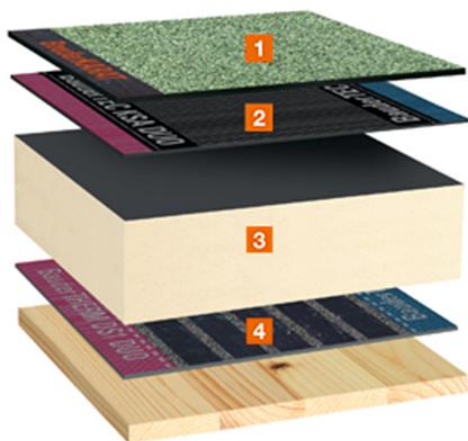
Výrobky v cenové soustavě se liší především velikostními parametry a způsobem umístění baterie.

Položky jsou pod čísly 642 uloženy v druzích Umyvadlo keramické a Mísa záchodová keramická.

## Nové položky společnosti Bauder, s.r.o.

Nově jsme přidali rozsáhlý sortiment společnosti Bauder, s.r.o.

Nové položky materiálů byly přidávány s ohledem na doporučená souvrství výrobcem a jsou tak napříč hydroizolačními fóliemi, parotěsnými fóliemi, deskami izolačními (PIR, PIR + MW, ...), hydroakumulačními deskami EPS, modifikovanými asfaltovými pásy a mnoho dalších.



Položky materiálů jsou součástí položek prací napříč TSKP, které jsou k zabudování těchto výrobků určeny.

Doporučené skladby výrobce poté naleznete v novém ceníku agregovaných položek v AP-KP – A01 Nové konstrukce – 05 Střešní konstrukce – Střechy ploché, kde jsou všechny dohledatelné souvrství výrobce založené jako variantní položky položek RTS.

Zdrojem veškerých informací a dat (včetně použitých obrázků) jsou podklady výrobce a jeho webové stránky - <https://www.bauder.cz/cz/bauder-cz.html>

## Vodoměrné šachty

Nové položky vodoměrných šachet (hranatých i kruhových) naleznete v cenové soustavě hned od několika výrobců. Jsou jimi například ASIO NEW, spol. s.r.o., H PLAST plus s.r.o., MEA Water Management s.r.o. a BIOWA s.r.o.

Položky prací, které výrobky společností zabudovávají, naleznete v kapitolách 893153\_, kde jsou tyto materiály obsaženy ve variantních položkách montážních položek RTS.

Společnost BIOWA s.r.o. má v cenové soustavě také položky šachet přečerpávacích a domovní čistírny odpadních vod. Domovní ČOV jsou pak doplněny sortimentem společnosti ASIO NEW, spol. s.r.o.

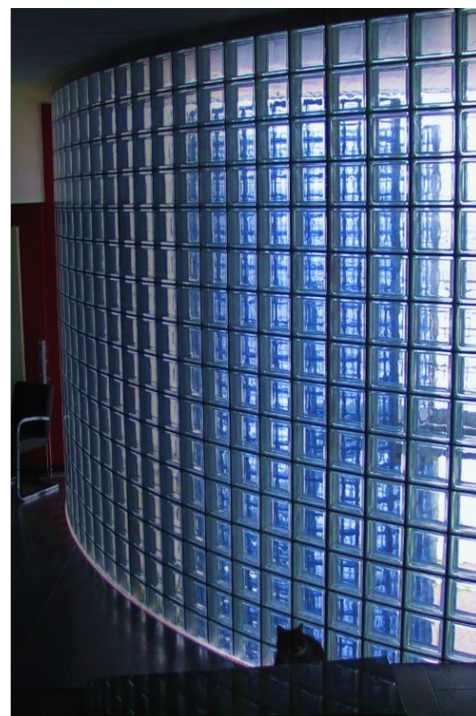
### Luxfery dodavatele GLASS BLOCKS s.r.o.

Nové položky skleněných tvárnic LUXFERA naleznete v cenové soustavě pod počátečním číslem 634 82 v druhu Prvek zdicí skleněný a v oboru materiálu Tvárnice skleněné.

Položky jsou následně použity v položkách prací v číslech TSKP 761 12 a 761 62 pro vytvoření sklobetonové stěny nebo sklobetonového okna.

Položky materiálů jsou doplněny o multimediální přílohy, technické vlastnosti výrobků a popis pro rozpočtáře.

Zdrojem veškerých informací a dat (včetně použitých obrázků) jsou podklady dodavatele a jeho webové stránky - <https://www.glassblocks.cz/>



### Další agregované položky v ceníku AP-KP

O novém ceníku AP-KP agregovaných položek jsme se Vám rozešli v předchozím distribučním protokolu. Pro více informací ho naleznete [zde](#).

Vytvořili jsme souvrství šikmých střeš, doplnili souvrství plochých střeš a podlahových konstrukcí. Variantní položky, které zahrnují doporučené materiály výrobců, odkazují na skladby a souvrství společností BAUDER a DEK.

Multimediální přílohy, data, informace a odkazy jsme čerpali z webových stránek výrobců - [DEK](#) a [BAUDER](#).



## Další systémy

V cenové úrovni jsme rozšířili sortiment následujících výrobců a dodavatelů:

- Wavin Czechia s.r.o.
- Saint-Gobain Construction Products CZ a.s.
- GIACOMINI CZECH, s.r.o.
- BAUMIT, spol. s r.o.
- Pipelife Czech s.r.o.
- TOPWET s.r.o.
- Stavebniny DEK a.s.
- LINDAB s.r.o.
- Gutta ČR – Praha spol. s r.o.
- DOVA, a.s.
- BACHL, spol. s r.o.
- TITAN – METALPLAST s.r.o.
- Plastika Pipes Trade, s.r.o.
- REHAU Automotive, s.r.o.
- ENVI-PUR, s.r.o.
- VRABEC a VRABEC s.r.o.
- Ferospoj s.r.o.
- KOŇAŘÍK závěsová technika a.s.
- IVAR CS spol. s r.o.
- KORADO, a.s.
- Palmat s.r.o.
- MINIB, a.s.
- HASIT
- Prefa Brno a.s.
- VELUX Česká republika, s.r.o.
- a další...

## Další novinky cenové úrovně RTS 24/I

### Aktualizace položek materiálů

Nadále se soustředíme na razantním zpřehlednění ceníku materiálů. Tisíce položek prošlo kompletní aktualizací týkající se sjednocení a zjednodušení názvů, vlastností i popisů pro rozpočtáře. V této cenové úrovni jsme se zaměřili především na oblast hydroizolačních, separačních a ochranných vrstev, liniového odvodnění komunikací a plastových potrubních rozvodů.

Číslo	Název	MJ	Cena	Hmotnost	Firemní označení
283 231423.R	Fólie nopová PE-HD, Guttabeta N Basic, výška nopů 8 mm	m2	24,95	0,00050	1750007
283 2314161.R	Fólie nopová PE-HD, Guttabeta N, výška nopů 8 mm	m2	29,55	0,00050	1750171
283 23141.R	Fólie nopová PE-HD, Guttabeta S s plastovou mřížkou, výška nopů 8 mm	m2	137,90	0,00070	1750283
283 231410.R	Fólie nopová PE-HD, Guttabeta STAR, výška nopů 7 mm	m2	41,50	0,00050	1750209
283 231432.R	Fólie nopová PE-HD, Guttabeta T20 Garden s perforací, výška nopů 20 mm, deska	m2	128,00	0,00080	1300001
283 231433.R	Fólie nopová PE-HD, Guttabeta T20 Garden s perforací, výška nopů 20 mm, role	m2	95,00	0,00080	1300003
283 231431.R	Fólie nopová PE-HD, Guttabeta T20, výška nopů 20 mm	m2	88,00	0,00080	1753306
283 231434.R	Fólie nopová PE-HD, Guttabeta T40 Garden s perforací, výška nopů 40 mm	m2	296,00	0,00100	100000305
283 231437.R	Fólie nopová PE-HD, Guttabeta T50 Linear, výška nopů 50 mm	m2	418,80	0,00190	1300020
283 23198.R	Fólie nopová PE-HD, IPT 10 tvarovka, výška nopů 100 mm	m2	469,30	0,00228	
283 23194.R	Fólie nopová PE-HD, IPT 4 tvarovka, výška nopů 40 mm	m2	311,40	0,00132	
283 23196.R	Fólie nopová PE-HD, IPT 7 tvarovka, výška nopů 70 mm	m2	372,81	0,00158	
283 23225.R	Fólie nopová PE-HD, KÖSTER SD 3-250 s PP geotextilií, výška nopů 8 mm	m2	326,00	0,00080	W 903 030
283 25036.R	Fólie nopová PE-HD, LITHOPLAST DREN tl. 0,8 mm s perforací, výška nopů 20 mm	m2	147,00	0,00081	30534
283 25037.R	Fólie nopová PE-HD, LITHOPLAST DREN tl. 1,0 mm s perforací, výška nopů 20 mm	m2	161,00	0,00101	30734
283 25033.A.R	Fólie nopová PE-HD, LITHOPLAST INSTAL tl. 0,8 mm, výška nopů 20 mm	m2	121,00	0,00081	30034
283 25032.A.R	Fólie nopová PE-HD, LITHOPLAST INSTAL tl. 1,0 mm, výška nopů 20 mm	m2	141,00	0,00101	30134
283 25039.R	Fólie nopová PE-HD, LITHOPLAST PERFOR s perforací, výška nopů 9 mm	m2	147,00	0,00081	30917
283 25031.A.R	Fólie nopová PE-HD, LITHOPLAST SANA, výška nopů 13 mm	m2	121,00	0,00081	30417
283 24253.R	Fólie nopová PE-HD, Tefond Star DRAIN s PET geotextilií, výška nopů 7 mm	m2	80,00	0,00070	1262240102001
283 24254.R	Fólie nopová PE-HD, Tefond Star HP, výška nopů 7 mm	m2	75,00	0,00065	1168240105007
283 24252.A.R	Fólie nopová PE-HD, Tefond Star PLUS, výška nopů 7 mm	m2	55,00	0,00045	1147240103001
283 24250.A.R	Fólie nopová PE-HD, Tefond Star, výška nopů 7 mm	m2	50,00	0,00040	1046240101001

### Stavitel+ a druhy materiálů

V nové verzi softwaru Stavitel+ se objeví nové členění materiálů dle druhů. Jejich stromová struktura navazuje na konstrukční systémy, materiálové charakteristiky a účel užití. Jednotlivé druhy specifikuje jejich popis skládající se z definice, použití a možné vazby na platnou legislativu.

### Online schůzka k distribuci

Připravujeme online meeting, který se bude věnovat distribuci cenové úrovně 24/I, kde Vás budeme informovat o všech novinkách, plánech do budoucna a rádi si vyslechneme Vaše připomínky nebo dotazy.

Schůzka se uskuteční 8. 2. 2024. V případě, že máte zájem se tohoto meetingu zúčastnit, zašlete nám email na [data@rts.cz](mailto:data@rts.cz).

## Články

- [THU CS RTS v článku ČKAIT pro developerské projekty a nízkoenergetické stavby](#)
- [Článek Z+i 6/2023 Vývoj cen stavebních materiálů](#)
- [Článek časopis Stavebnictví 09/23 - Ceny stavebních materiálů a výrobků II](#)

## Webové stránky

Pro nejnovější informace sledujte weby:

- <https://rts.cz/novinky.aspx>
- <https://www.facebook.com/rtsbrno>
- <https://www.linkedin.com/company/rts-a-s/>

V Brně, leden 2024

**RTS, a.s.**

**Divize Stavební informace**

email: [data@rts.cz](mailto:data@rts.cz)

tel.: +420 545 120 211